

16. Le province della Puglia

16 Le province della Puglia

La popolazione della Puglia al censimento 2011 ammontava a poco più di quattro milioni di abitanti. Nel periodo intercensuario la popolazione è rimasta sostanzialmente stabile con un incremento dell'0,8%. Il maggior incremento di popolazione si è registrato nella Provincia di Bari che è cresciuta del 2,4% soprattutto ma mentre il capoluogo ha mantenuto ad un livello stabile la sua popolazione (-0,2%) sono soprattutto i comuni medio-grandi (oltre i 10.000 abitanti) che hanno incrementato la loro popolazione del 4,5%. Le province che registrano degli incrementi di tipo positivo sono, oltre a Bari, Taranto (+0,8%), Lecce (+1,8) e Bari-Andria-Trani (+2,3%).

Per quanto concerne la composizione demografica dei comuni pugliesi, dai dati del censimento Istat emerge che la Puglia è composta da 258 Comuni, il 32,9% dei quali ha una popolazione non superiore a 5 mila abitanti; in questi comuni dimora abitualmente il 5,4% dei residenti. Sono, invece, 1.500.698 le persone che vivono nei 15 Comuni con più di 50 mila abitanti.

Il 46,3% dei comuni della provincia di Bari ha una popolazione compresa tra 5 mila e 20 mila abitanti (21,0% della popolazione provinciale) mentre il 48,8% dei comuni supera i 20 mila abitanti. Solo i comuni di Poggiorsini e Binetto hanno una popolazione inferiore a 5 mila abitanti. Nelle province di Brindisi e Barletta- Andria-Trani non sono presenti comuni con popolazione inferiore ai 5 mila abitanti mentre sono 5 a Taranto (17,2%) e 40 a Lecce (41,2%). Le province di Taranto, Brindisi e Lecce presentano ciascuna 6 comuni con popolazione superiore ai 20 mila abitanti, compresi i comuni capoluogo che superano tutti la soglia dei 50 mila abitanti. Nella nuova provincia Barletta-Andria-Trani, infine, i comuni si equidistribuiscono al di sopra e al di sotto della soglia dei 20mila abitanti (50%); quattro comuni (Bisceglie, Trani, Andria e Barletta) superano i 50mila abitanti.

In generale, anche in Puglia i capoluoghi di Provincia perdono residenti più che i comuni medio-piccoli, che di fatto diventano le periferie dei grandi centri urbani.

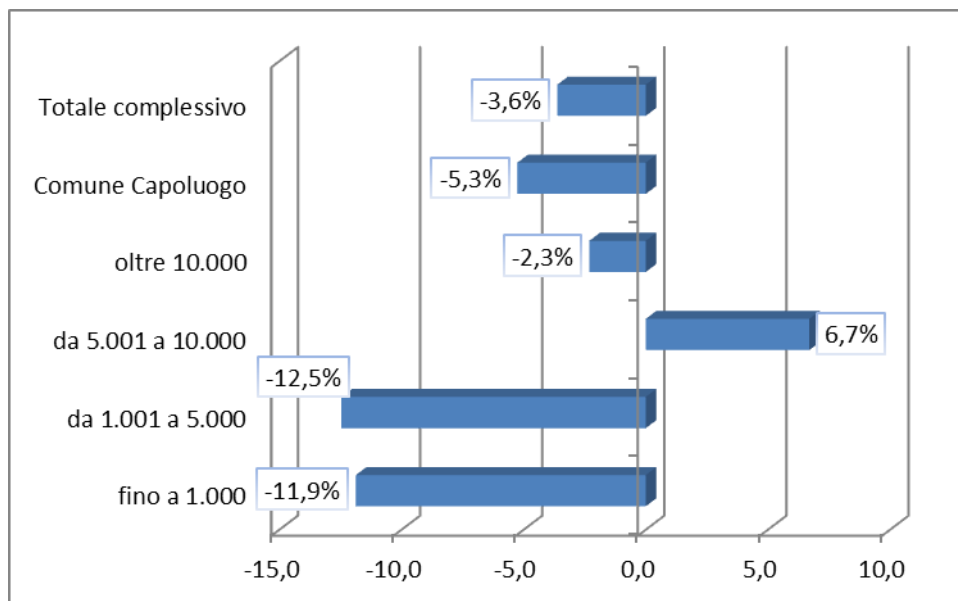
Tab. 1 - Le province della Regione Puglia. Popolazione residente per classe di ampiezza demografica dei comuni (2011 – 2001)

Provincia	Ampiezza demografica del comune				Comune Capoluogo	Totale
	Fino a 1000	da 1001 a 5000	da 5001 a 10000	oltre 10000		
n. residenti - Censimento 2011						
Foggia	3.378	77.565	64.302	333.791	147.036	626.072
Bari		3.580	30.470	897.320	315.933	1.247.303
Taranto		16.079	55.067	313.349	200.154	584.649
Brindisi			43.230	268.759	88.812	400.801
Lecce		119.733	228.718	363.651	89.916	802.018
BAT			16.088	125.502	250.133	391.723
Totale	3.378	216.957	437.875	2.302.372	1.091.984	4.052.566
n. residenti - Censimento 2001						
Foggia	3.833	88.603	60.267	341.692	155.203	649.598
Bari		8.134	35.077	858.295	316.532	1.218.038
Taranto		16.039	51.720	310.014	202.033	579.806
Brindisi			42.685	270.656	89.081	402.422
Lecce		120.961	227.555	356.006	83.303	787.825
BAT			7.362	134.770	240.886	383.018
Totale	3.833	233.737	424.666	2.271.433	1.087.038	4.020.707

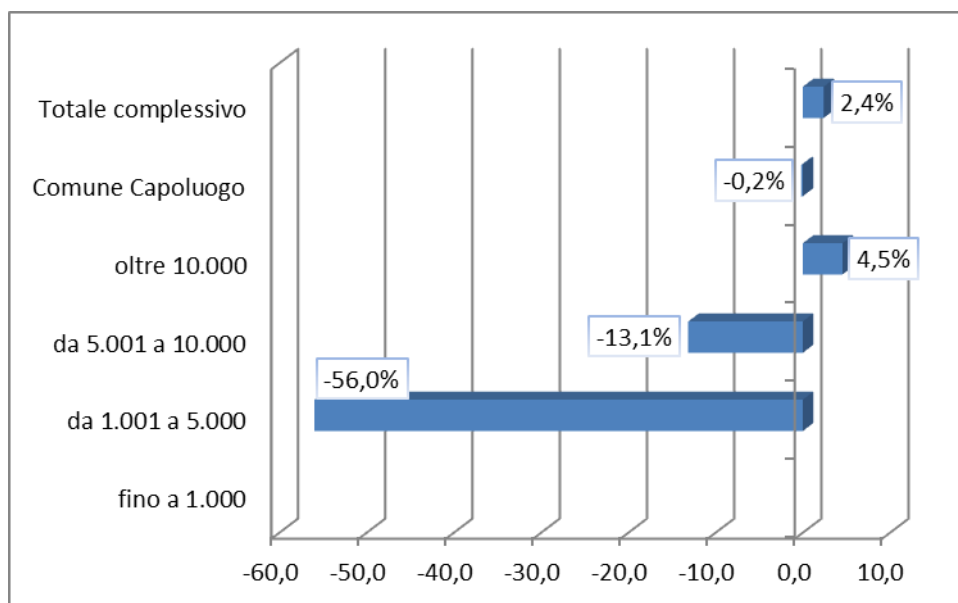
Tab. 2 Le province della Regione Puglia. Variazione assoluta e percentuali per classe di ampiezza demografica dei comuni (2011 – 2001)

Provincia	Ampiezza demografica del comune				Comune Capoluogo	Totale
	Fino a 1000	da 1001a 5000	da 5001 a 10000	oltre 10.000		
	n. residenti variazioni assolute 2011 - 2001					
Foggia	-455	-11.038	4.035	-7.901	-8.167	-23.526
Bari	0	-4.554	-4.607	39.025	-599	29.265
Taranto	0	40	3.347	3.335	-1.879	4.843
Brindisi	0	0	545	-1.897	-269	-1.621
Lecce	0	-1.228	1.163	7.645	6.613	14.193
BAT	0	0	8.726	-9.268	9.247	8.705
Totale	-455	-16.780	13.209	30.939	4.946	31.859
	n. residenti - variazioni percentuali 2011 - 2001					
Foggia	-11,9	-12,5	6,7	-2,3	-5,3	-3,6
Bari		-56,0	-13,1	4,5	-0,2	2,4
Taranto		0,2	6,5	1,1	-0,9	0,8
Brindisi			1,3	-0,7	-0,3	-0,4
Lecce		-1,0	0,5	2,1	7,9	1,8
BAT			118,5	-6,9	3,8	2,3
Totale	-11,9	-7,2	3,1	1,4	0,5	0,8

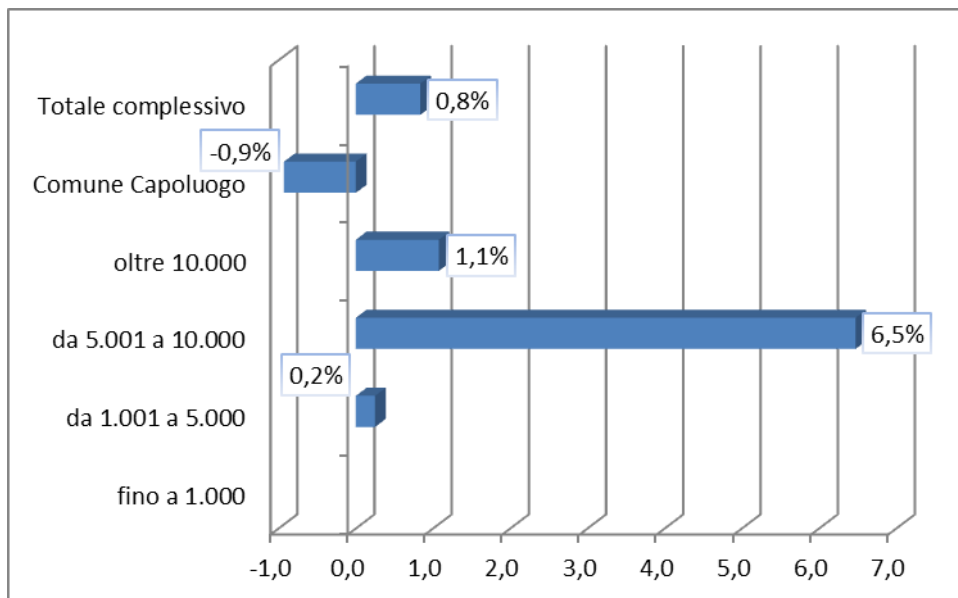
Graf. 83 – Foggia – Confronto censimenti 2011 – 2001.
Variazione % n. residenti per ampiezza demografica, capoluogo e totale provincia



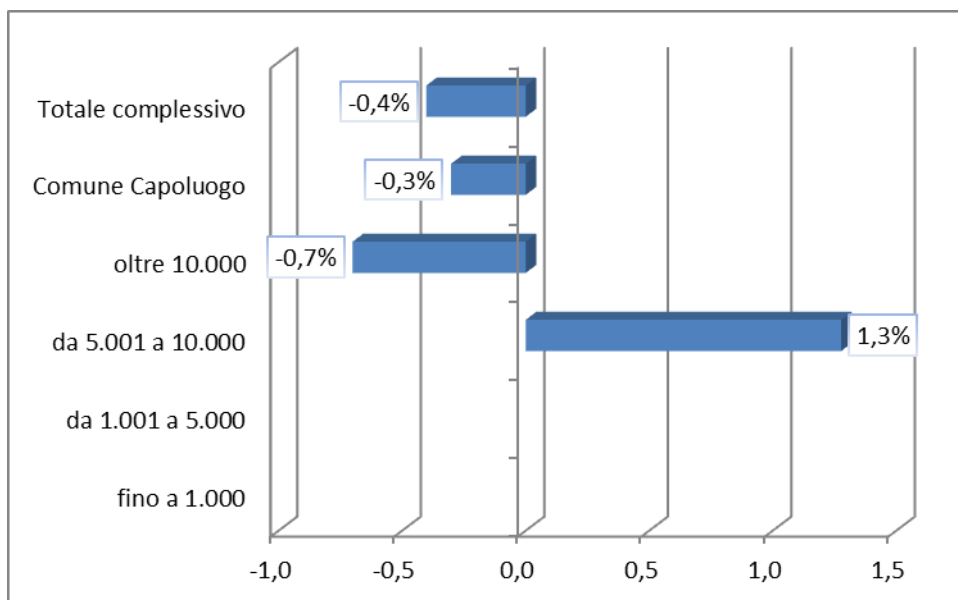
Graf. 84 – Bari – Confronto censimenti 2011 – 2001.
Variazione % n. residenti per ampiezza demografica, capoluogo e totale provincia



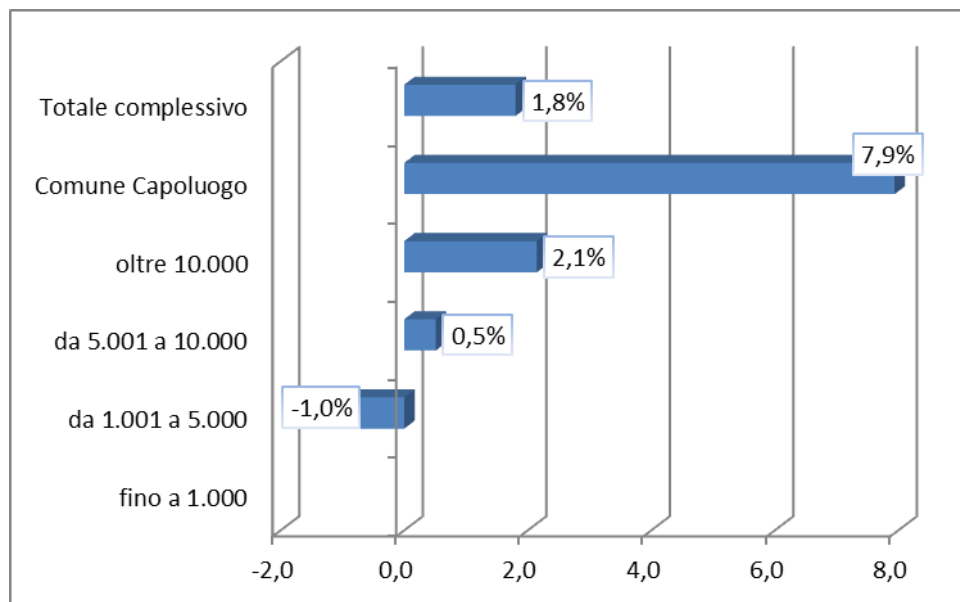
Graf. 85 – Taranto – Confronto censimenti 2011 – 2001.
Variazione % n. residenti per ampiezza demografica, capoluogo e totale provincia



Graf. 86 – Brindisi – Confronto censimenti 2011 – 2001.
Variazione % n. residenti per ampiezza demografica, capoluogo e totale provincia



Graf. 87 – Lecce – Confronto censimenti 2011 – 2001.
Variazione % n. residenti per ampiezza demografica, capoluogo e totale provincia



Graf. 88 – Barletta-Andria-Trani – Confronto censimenti 2011 – 2001.
Variazione % n. residenti per ampiezza demografica, capoluogo e totale provincia

