

# Diamo i numeri i Numeri DELLA Provincia Di Grosseto

## Premessa generale

La crisi economica che ha colpito l'economia mondiale nel corso del 2009 ha determinato, in particolare nei paesi industrializzati, flessioni molto pesanti del Pil con gli livelli occupazionali.

Questo lavoro fornisce una visione sintetica della situazione economica e sociale della provincia di Grosseto, in confronto alle altre province della Toscana. I dati raccolti permettono di valutare gli effetti della crisi economica nel corso del 2010 a livello locale, mostrando i segni di una lieve ripresa.

Il nostro territorio viene qui rappresentato attraverso indicatori quali il tenore di vita, il costo delle imprese, ecc. I grafici e le tabelle presentati in questa pubblicazione sono al fine di favorire la conoscenza del territorio.

I dati forniti ed elaborati dall'ufficio statistico provengono da fonti diverse, dove possibi per singolo comune.

# Diamo i numeri i DELLA Provincia Di Grosseto

## Premessa generale

La crisi economica che ha colpito l'economia mondiale nel corso del 2009 ha determinato, in particolare nei paesi industrializzati, flessioni molto pesanti del Pil con gli livelli occupazionali.

Questo lavoro fornisce una visione sintetica della situazione economica e sociale della provincia di Grosseto, in confronto alle altre province della Toscana. I dati raccolti permettono di valutare gli effetti della crisi economica nel corso del 2010 a livello locale, mostrando i segni di una lieve ripresa.

## Premessa generale

La crisi economica che ha colpito l'economia mondiale nel corso del 2009 ha determinato, in particolare nei paesi industrializzati, flessioni molto pesanti del Pil con gli livelli occupazionali.

Questo lavoro fornisce una visione sintetica della situazione economica e sociale della provincia di Grosseto, in confronto alle altre province della Toscana. I dati raccolti permettono di valutare gli effetti della crisi economica nel corso del 2010 a livello locale, mostrando i segni di una lieve ripresa.

# Diamo i numeri i Numeri DELLA Provincia Di Grosseto

## Premessa generale

# Diamo i numeri

## i Numeri DELLA Provincia Di Grosseto

# Diamo i numeri i Numeri DELLA Provincia Di Grosseto

## Premessa generale

La crisi economica che ha colpito l'economia mondiale nel corso del 2009 ha determinato, in particolare nei paesi industrializzati, flessioni molto pesanti del Pil con gli livelli occupazionali.

Questo lavoro fornisce una visione sintetica della situazione economica e sociale della provincia di Grosseto, in confronto alle altre province della Toscana. I dati raccolti permettono di valutare gli effetti della crisi economica nel corso del 2010 a livello locale, mostrando i segni di una lieve ripresa.

Il nostro territorio viene qui rappresentato attraverso indicatori quali il tenore di vita, il costo delle imprese, ecc. I grafici e le tabelle presentati in questa pubblicazione sono al fine di favorire la conoscenza del territorio.

I dati forniti ed elaborati dall'ufficio statistico provengono da fonti diverse, dove possibi per singolo comune.

# Diamo i numeri i Numeri DELLA Provincia Di Grosseto

## Premessa generale

La crisi economica che ha colpito l'economia mondiale nel corso del 2009 ha determinato, in particolare nei paesi industrializzati, flessioni molto pesanti del Pil con gli livelli occupazionali.

Questo lavoro fornisce una visione sintetica della situazione economica e sociale della provincia di Grosseto, in confronto alle altre province della Toscana. I dati raccolti permettono di valutare gli effetti della crisi economica nel corso del 2010 a livello locale, mostrando i segni di una lieve ripresa.

Il nostro territorio viene qui rappresentato attraverso indicatori quali il tenore di vita, il costo delle imprese, ecc. I grafici e le tabelle presentati in questa pubblicazione sono al fine di favorire la conoscenza del territorio.



**PROVINCIA**  
**di GROSSETO**

*I Numeri della Provincia di Grosseto*



**RAPPORTO ANNUALE "DIAMO I NUMERI"**

***Raccolta report prodotti e pubblicati dall'ufficio di Statistica nell'anno 2020***

*L'ufficio di statistica non è responsabile per gli eventuali errori di interpretazione o per le conclusioni erranee formulate in seguito all'uso delle informazioni pubblicate.*



**PROVINCIA**  
**di GROSSETO**

*I Numeri della Provincia di Grosseto*



## Premessa

*Non sarebbe possibile rispondere ai bisogni della collettività e valorizzare i punti di forza del territorio ignorando le informazioni che provengono dal dato statistico, base indispensabile per individuare le priorità d'intervento.*

*Fornire un quadro statistico aggiornato sugli andamenti demografici, economici e sociali del territorio provinciale rappresenta quindi una scelta importante nei confronti delle istituzioni, delle organizzazioni sociali e dei cittadini.*

*Una scelta rispondente ai nuovi compiti che l'Ente Provincia sta assumendo non solo nel campo della raccolta ed elaborazione dei dati statistici, ma anche riguardo le politiche territoriali di collaborazione tra gli enti finalizzate alla fornitura di servizi e informazioni di utilità comune.*

*Il Rapporto Statistico 2020 s'inserisce proprio in questo contesto, quale strumento di lavoro per gli operatori, attraverso l'analisi organica dei principali settori socio-economici della nostra provincia. Si tratta di un resoconto strutturato in sezioni nelle quali, dopo una breve panoramica di riferimento al quadro regionale, è rappresentata la realtà provinciale in merito a popolazione, lavoro e occupazione, imprese e turismo, rifiuti e raccolta differenziata.*

*Si ricorda che le pubblicazioni complete dei report tematici dell'anno 2020 sono visionabili e scaricabili dal sito istituzionale dell'Ente all'indirizzo <http://www.provincia.grosseto.it/index.php?id=905> - Anno 2020*

*L'Ufficio di Statistica*



## **INDICE**

<b>1. Popolazione.....</b>	<b>Pag. 7</b>
<b>2. Occupazione .....</b>	<b>Pag. 12</b>
<b>3. Le imprese .....</b>	<b>Pag. 16</b>
<b>4. Le Imprese femminili e artigiane.....</b>	<b>Pag. 19</b>
<b>5. Le Imprese artigiane (tabelle).....</b>	<b>Pag. 20</b>
<b>6. Le Imprese femminili(tabelle).....</b>	<b>Pag. 25</b>
<b>7. Le Turismo.....</b>	<b>Pag. 31</b>
<b>8. I Rifiuti e la Raccolta Differenziata.....</b>	<b>Pag. 35</b>
<b>9. Glossario Imprese .....</b>	<b>Pag. 39</b>
<b>10. Glossario Occupazione.....</b>	<b>Pag. 40</b>



## La Popolazione

*La diminuzione della fecondità a livello nazionale ha inciso profondamente sulla struttura della popolazione favorendo l'aumento del numero degli anziani e la drastica caduta delle classi di età infantili e in età scolare. Lo studio dei dati pubblicati dall'ISTAT evidenzia anche nella nostra provincia un inarrestabile calo della popolazione residente, risultato questo della contrazione delle nascite da una parte e dell'allungamento della durata media della vita dall'altra. La popolazione italiana residente nell'anno 2019 conta 60.244.639 unità, contro i 60.359.546 residenti dell'anno 2018, quasi 115 mila in meno rispetto all'anno precedente, dato che conferma la perdita pari al 0,2% registrata negli ultimi due anni. Situazione analoga a livello regionale dove, negli ultimi cinque anni, il grafico relativo alla popolazione residente della Toscana mostra un trend tutto in discesa fino ad arrivare alla perdita di 9.782 unità dell'ultimo periodo.*

*Anche a livello regionale la componente naturale presenta una forte variabilità all'interno del territorio e per la provincia di Grosseto il saldo del movimento naturale della popolazione residente risulta negativo in tutti i comuni ad esclusione di Seggiano (+4).*

*Al 31/12/2019 il totale della popolazione residente nella provincia di Grosseto conta 220.785 unità, in calo rispetto al 2018 di 844 unità. Hanno registrato una perdita di popolazione 22 comuni grossetani su 28, tra cui Follonica che ha avuto una perdita pari a 200 unità (nel 2018 aveva perso 202 unità), mentre il capoluogo, ha registrato un incremento di poche unità (+25) contro le 317 unità risultanti dal confronto 2017-2018.*

Fonte: ISTAT

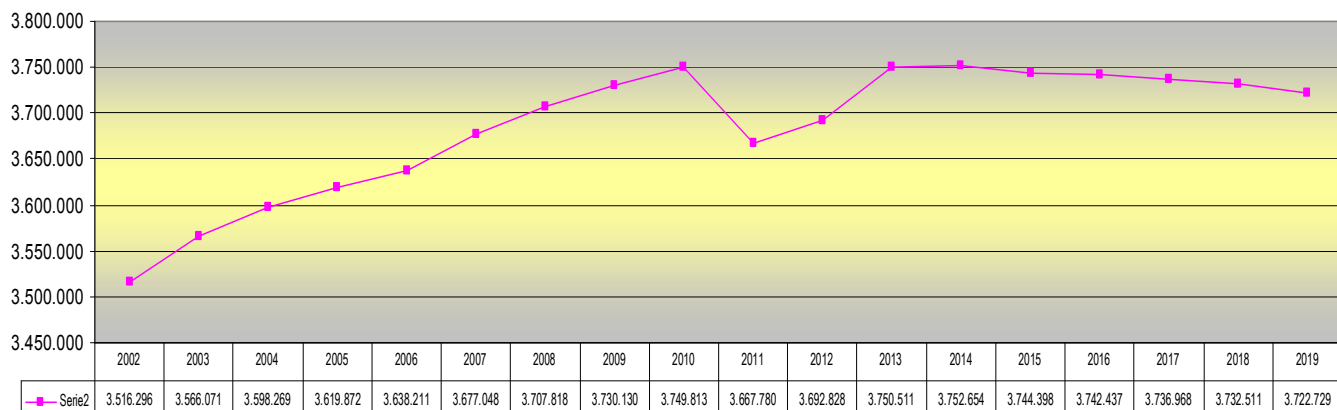


Bilancio demografico anno 2019

PROVINCE	Popolazione residente al 01/01/2019	MOVIMENTO NATURALE			MOVIMENTO MIGRATORIO									Saldo totale	Popolazione residente al 31/12/19
		Nati vivi	Morti	Saldo	Iscritti				Cancellati				Saldo		
					Dall'estero	Dall'interno	Altri iscritti	Totale	Per l'estero	Per l'interno	Altri cancellati	Totale			
Arezzo	343.003	2.217	4.019	-1.802	2.269	7.662	383	10.314	1.344	7.456	949	9.749	925	-877	341.766
Firenze	1.008.238	6.614	11.345	-4.731	7.423	28.551	3.064	39.038	2.014	27.107	9.126	38.247	5.409	678	1.004.298
<b>Grosseto</b>	<b>221.703</b>	<b>1.176</b>	<b>2.845</b>	<b>-1.669</b>	<b>1.548</b>	<b>5.377</b>	<b>487</b>	<b>7.412</b>	<b>777</b>	<b>5.028</b>	<b>856</b>	<b>6.661</b>	<b>771</b>	<b>-898</b>	<b>220.785</b>
Livorno	334.843	1.949	4.209	-2.260	1.929	6.809	695	9.433	990	6.388	1.129	8.507	939	-1.321	333.509
Lucca	389.589	2.367	4.734	-2.367	2.387	10.276	849	13.512	860	9.351	1.845	12.056	1.527	-840	388.678
Massa-Carrara	195.048	969	2.514	-1.545	1.054	4.064	268	5.386	519	3.996	440	4.955	535	-1.010	193.934
Pisa	422.444	2.825	4.846	-2.021	3.082	14.167	557	17.806	1.178	13.150	1.591	15.919	1.904	-117	422.310
Pistoia	292.835	1.833	3.285	-1.452	1.989	9.117	636	11.742	745	8.062	1.259	10.066	1.244	-208	293.059
Prato	257.662	1.752	2.430	-678	2.336	6.731	1.302	10.369	379	6.306	2.516	9.201	1.957	1.279	258.152
Siena	267.146	1.762	3.449	-1.689	2.424	7.622	253	10.299	914	7.533	1.071	9.518	1.510	-179	266.238
<b>Totale regionale</b>	<b>3.732.511</b>	<b>23.462</b>	<b>43.676</b>	<b>-20.214</b>	<b>26.441</b>	<b>100.376</b>	<b>8.494</b>	<b>135.311</b>	<b>9.720</b>	<b>94.377</b>	<b>20.782</b>	<b>124.879</b>	<b>16.721</b>	<b>-3.493</b>	<b>3.722.729</b>

Fonte: elaborazione Settore Sistema Informativo di supporto alle decisioni. Ufficio regionale di Statistica su dati Demo Istat - Dati provvisori

REGIONE TOSCANA  
POPOLAZIONE RESIDENTE 2002-2019



Popolazione residente e popolazione straniera

Annop 2019	Residenti al 1 gennaio 2019	Iscritti per nascita	Cancellati per morte	Iscritti stranieri da altri comuni italiani	Iscritti stranieri dall'estero	Altri iscritti stranieri	Cancellati stranieri per altri comuni italiani	Cancellati stranieri per l'estero	Altri cancellati stranieri	Residenti al 31 dicembre 2019
Arezzo	37.766	447	58	1.957	1.948	274	1.920	580	693	37.958
Firenze	134.128	1.423	177	7.061	6.092	2.399	7.255	1.027	7.106	132.391
<b>Grosseto</b>	<b>23.534</b>	<b>239</b>	<b>40</b>	<b>1.277</b>	<b>1.309</b>	<b>345</b>	<b>1.326</b>	<b>407</b>	<b>668</b>	<b>23.610</b>
Livorno	27.773	309	53	1.063	1.562	458	1.132	362	829	28.097
Lucca	31.705	355	47	1.919	1.918	451	1.800	376	1.003	32.255
Massa-Carrara	14.926	153	24	737	834	134	854	220	217	15.028
Pisa	42.651	537	62	2.624	2.589	320	2.675	542	1.035	43.115
Pistoia	29.143	322	50	2.023	1.713	370	1.826	321	776	29.787
Prato	47.345	607	50	2.676	2.199	1.153	1.634	184	1.873	49.414
Siena	30.400	331	55	1.761	2.065	166	1.827	420	760	30.433
<b>Toscana</b>	<b>419.371</b>	<b>4.723</b>	<b>616</b>	<b>23.098</b>	<b>22.229</b>	<b>6.070</b>	<b>22.249</b>	<b>4.439</b>	<b>14.960</b>	<b>422.088</b>





Provincia di Grosseto – Anno 2019

Provincia di Grosseto	Bilancio demografico anno 2019		
	Maschi	Femmine	Totale
Popolazione al 1° gennaio	107.094	114.609	221.703
Nati	592	584	1.176
Morti	1.329	1.516	2.845
Saldo Naturale	-737	-932	-1.669
Iscritti da altri comuni	2.820	2.557	5.377
Iscritti dall'estero	817	731	1.548
Altri iscritti	359	128	487
Cancellati per altri comuni	2.615	2.413	5.028
Cancellati per l'estero	403	374	777
Altri cancellati	550	306	856
Saldo Migratorio e per altri motivi	414	357	771
Popolazione residente in famiglia	105.913	113.553	219.466
Popolazione residente in convivenza	872	447	1.319
Popolazione al 31 dicembre	106.785	114.000	220.785
Numero di Famiglie	104517		
Numero di Convivenze	130		
Numero medio di componenti per famiglia	2		

Comuni della provincia di Grosseto con popolazione residente al 31 dicembre 2019

Comuni	Valori assoluti			Valori %		Incidenza % di ogni comune sul totale
	Maschi	Femmine	Totale	Maschi	Femmine	
Arcidosso	2.100	2.183	4.283	49,0	51,0	1,9
Campagnatico	1.205	1.160	2.365	51,0	49,0	1,1
Capalbio	1.934	2.060	3.994	48,4	51,6	1,8
Castel del Piano	2.388	2.439	4.827	49,5	50,5	2,2
Castell'Azzara	667	730	1.397	47,7	52,3	0,6
Castiglione della Pescaia	3.549	3.657	7.206	49,3	50,7	3,3
Cinigiano	1.233	1.224	2.457	50,2	49,8	1,1
Civitella Paganico	1.576	1.533	3.109	50,7	49,3	1,4
Follonica	9.821	11.085	20.906	47,0	53,0	9,5
Gavorrano	4.200	4.281	8.481	49,5	50,5	3,8
Grosseto	39.524	42.854	82.378	48,0	52,0	37,3
Isola del Giglio	742	661	1.403	52,9	47,1	0,6
Magliano in Toscana	1.640	1.763	3.403	48,2	51,8	1,5
Manciano	3.493	3.735	7.228	48,3	51,7	3,3
Massa Marittima	3.952	4.345	8.297	47,6	52,4	3,8
Monte Argentario	6.010	6.362	12.372	48,6	51,4	5,6
Monterotondo Marittimo	670	628	1.298	51,6	48,4	0,6
Montieri	597	566	1.163	51,3	48,7	0,5
Orbetello	6.963	7.720	14.683	47,4	52,6	6,7
Pitigliano	1.786	1.946	3.732	47,9	52,1	1,7
Roccalbegna	478	473	951	50,3	49,7	0,4
Roccastrada	4.304	4.588	8.892	48,4	51,6	4,0
Santa Fiora	1.242	1.293	2.535	49,0	51,0	1,1
Scansano	2.214	2.134	4.348	50,9	49,1	2,0
Scarlino	1.970	1.934	3.904	50,5	49,5	1,8
Seggiano	480	510	990	48,5	51,5	0,4
Semproniano	477	526	1.003	47,6	52,4	0,5
Sorano	1.570	1.610	3.180	49,4	50,6	1,4
<b>TOTALE</b>	<b>105.215</b>	<b>112.390</b>	<b>220.785</b>	<b>47,7</b>	<b>50,9</b>	<b>100,0</b>



Biennio 2018 – 2019

Comuni	Confronto ANNI 2018-2019		
	2018	2019	variazione
Arcidosso	4.279	4.283	4
Campagnatico	2.369	2.365	-4
Capalbio	4.068	3.994	-74
Castel del Piano	4.808	4.827	19
Castell'Azzara	1.408	1.397	-11
Castiglione della Pescaia	7.202	7.206	4
Cinigiano	2.474	2.457	-17
Civitella Paganico	3.154	3.109	-45
Follonica	21.106	20.906	-200
Gavorrano	8.505	8.481	-24
Grosseto	82.353	82.378	25
Isola del Giglio	1.436	1.403	-33
Magliano in Toscana	3.452	3.403	-49
Manciano	7.210	7.228	18
Massa Marittima	8.303	8.297	-6
Monte Argentario	12.397	12.372	-25
Monterotondo Marittimo	1.316	1.298	-18
Montieri	1.178	1.163	-15
Orbetello	14.731	14.683	-48
Pitigliano	3.744	3.732	-12
Roccalbegna	967	951	-16
Roccastrada	9.010	8.892	-118
Santa Fiora	2.560	2.535	-25
Scansano	4.376	4.348	-28
Scarlino	3.916	3.904	-12
Seggiano	981	990	9
Semproniano	1.061	1.003	-58
Sorano	3.265	3.180	-85
<b>TOTALE</b>	<b>221.629</b>	<b>220.785</b>	<b>-844</b>

Comuni	Popolazione residente nell'anno 2019								
	Pop. al 1° gennaio	Nati	Morti	Saldo naturale	Iscritti	Cancellati	Saldo migratorio	Saldo totale	Pop. al 31 dicembre
Arcidosso	4.266	26	61	-35	253	201	52	17	4.283
Campagnatico	2.368	14	30	-16	150	137	13	-3	2.365
Capalbio	4.062	21	58	-37	109	140	-31	-68	3.994
Castel del Piano	4.794	25	66	-41	258	184	74	33	4.827
Castell'Azzara	1.406	7	26	-19	48	38	10	-9	1.397
Castiglione della Pescaia	7.187	27	100	-73	304	212	92	19	7.206
Cinigiano	2.480	11	46	-35	120	108	12	-23	2.457
Civitella Paganico	3.109	27	31	-4	167	163	4	0	3.109
Follonica	21.116	111	278	-167	617	660	-43	-210	20.906
Gavorrano	8.586	43	118	-75	357	387	-30	-105	8.481
Grosseto	82.390	477	934	-457	2.297	1.852	445	-12	82.378
Isola del Giglio	1.435	4	24	-20	52	64	-12	-32	1.403
Magliano in Toscana	3.450	14	55	-41	100	106	-6	-47	3.403
Manciano	7.235	35	92	-57	196	146	50	-7	7.228
Massa Marittima	8.300	44	110	-66	353	290	63	-3	8.297
Monte Argentario	12.454	67	158	-91	286	277	9	-82	12.372
Monterotondo Marittimo	1.315	5	16	-11	55	61	-6	-17	1.298
Montieri	1.172	8	20	-12	84	81	3	-9	1.163
Orbetello	14.692	64	163	-99	452	362	90	-9	14.683
Pitigliano	3.744	12	59	-47	115	80	35	-12	3.732
Roccalbegna	967	4	12	-8	28	36	-8	-16	951
Roccastrada	9.005	50	123	-73	312	352	-40	-113	8.892
Santa Fiora	2.562	6	55	-49	130	108	22	-27	2.535
Scansano	4.381	33	60	-27	201	207	-6	-33	4.348
Scarlino	3.919	15	50	-35	228	208	20	-15	3.904
Seggiano	981	15	11	4	48	43	5	9	990
Semproniano	1.059	4	23	-19	26	63	-37	-56	1.003
Sorano	3.268	7	66	-59	66	95	-29	-88	3.180
<b>TOTALE</b>	<b>221.703</b>	<b>1.176</b>	<b>2.845</b>	<b>-1.669</b>	<b>7.412</b>	<b>6.661</b>	<b>751</b>	<b>-918</b>	<b>220.785</b>



Indicatori sul bilancio demografico. Anno 2019

Anno 2019	Pop. al 31 dicembre	tasso di natalità	tasso di mortalità	tasso di immigrazione	Tasso di emigrazione	Naturale	Migratorio	Totale
Arcidosso	4.283	6,1	14,3	59,2	47,0	-8,2	12,2	4,0
Campagnatico	2.365	5,9	12,7	63,4	57,9	-6,8	5,5	-1,3
Capalbio	3.994	5,2	14,4	27,1	34,8	-9,2	-7,7	-16,9
Castel del Piano	4.827	5,2	13,7	53,6	38,2	-8,5	15,4	6,9
Castell'Azzara	1.397	5,0	18,6	34,2	27,1	-13,6	7,1	-6,4
Castiglione della Pescaia	7.206	3,8	13,9	42,2	29,5	-10,1	12,8	2,6
Cinigiano	2.457	4,5	18,6	48,6	43,8	-14,2	4,9	-9,3
Civitella Paganico	3.109	8,7	10,0	53,7	52,4	-1,3	1,3	0,0
Follonica	20.906	5,3	13,2	29,4	31,4	-7,9	-2,0	-10,0
Gavorrano	8.481	5,0	13,8	41,8	45,4	-8,8	-3,5	-12,3
Grosseto	82.378	5,8	11,3	27,9	22,5	-5,5	5,4	-0,1
Isola del Giglio	1.403	2,8	16,9	36,6	45,1	-14,1	-8,5	-22,6
Magliano in Toscana	3.403	4,1	16,1	29,2	30,9	-12,0	-1,8	-13,7
Manciano	7.228	4,8	12,7	27,1	20,2	-7,9	6,9	-1,0
Massa Marittima	8.297	5,3	13,3	42,5	34,9	-8,0	7,6	-0,4
Monte Argentario	12.372	5,4	12,7	23,0	22,3	-7,3	0,7	-6,6
Monterotondo Marittimo	1.298	3,8	12,2	42,1	46,7	-8,4	-4,6	-13,0
Montieri	1.163	6,9	17,1	71,9	69,4	-10,3	2,6	-7,7
Orbetello	14.683	4,4	11,1	30,8	24,6	-6,7	6,1	-0,6
Pitigliano	3.732	3,2	15,8	30,8	21,4	-12,6	9,4	-3,2
Roccalbegna	951	4,2	12,5	29,2	37,5	-8,3	-8,3	-16,7
Roccastrada	8.892	5,6	13,7	34,9	39,3	-8,2	-4,5	-12,6
Santa Fiora	2.535	2,4	21,6	51,0	42,4	-19,2	8,6	-10,6
Scansano	4.348	7,6	13,7	46,1	47,4	-6,2	-1,4	-7,6
Scarlino	3.904	3,8	12,8	58,3	53,2	-8,9	5,1	-3,8
Seggiano	990	15,2	11,2	48,7	43,6	4,1	5,1	9,1
Semproniano	1.003	3,9	22,3	25,2	61,1	-18,4	-35,9	-54,3
Sorano	3.180	2,2	20,5	20,5	29,5	-18,3	-9,0	-27,3
<b>TOTALE</b>	<b>220.785</b>	<b>5,3</b>	<b>12,9</b>	<b>33,5</b>	<b>30,1</b>	<b>-7,5</b>	<b>3,4</b>	<b>-4,1</b>



## Occupazione

*Lo studio dell'occupazione a livello provinciale prende in esame le forze di lavoro occupate e la loro distribuzione strutturale negli anni per settori di attività economica, per sesso e gruppi di età.*

*In generale il quadro occupazionale degli ultimi 10 anni evidenzia, a livello regionale e provinciale, un lieve arresto sia per le forze lavoro che per il tasso di attività totale (15-64 anni), con una situazione altalenante diversa da provincia a provincia e dove, per il nostro territorio, osserviamo in alcuni casi un andamento positivo .*

*Nell'anno 2019 nella provincia di Grosseto il tasso di occupazione complessivo (15-64 anni) è passato dal 64,1% al 66,3%, avvicinandosi così molto al dato regionale (66,9%) .*

*Lo studio dei dati per settore ATECO 2007 evidenzia che in campo agricolo la situazione è stabile ai valori registrati nel 2018 mentre sono in crescita i dati sia nel comparto "Industria" che in quello dedicato ai "Servizi". In crescita rispetto agli anni precedenti oltre il tasso di occupazione risulta il tasso di attività totale (15-64 anni) che arriva al 71,6%, mentre il tasso di disoccupazione continua la discesa iniziata nell'anno 2018 (7,9%) arrivando nel 2019 al 7,1%.*

Fonte: ISTAT - Regione Toscana Osservatorio Regionale Mercato Lavoro



**Forze di lavoro in complesso e tasso di attività (15-64 anni) per sesso e provincia – Anno 2019**

ANNI PROVINCE	Forze di lavoro (val. ass.)			Tasso di attività (15-64 anni) (val. %)		
	Maschi	Femmine	Maschi e femmine	Maschi	Femmine	Maschi e femmine
2015	935	780	1.715	78,3	64,9	71,5
2016	946	784	1.730	79,3	65,6	72,3
2017	938	793	1.731	78,6	66,2	72,4
2018	930	791	1.720	77,9	66,1	71,9

2019 - PER PROVINCIA

Massa-Carrara	48	38	86	77,4	61,3	69,3
Lucca	93	74	167	74,5	59,2	66,8
Pistoia	73	58	131	78,4	62,0	70,1
Firenze	254	232	486	78,9	71,2	75,0
Livorno	79	63	142	75,8	58,3	67,0
Pisa	107	89	196	78,8	66,2	72,5
Arezzo	86	71	158	78,8	66,6	72,7
Siena	68	59	127	79,4	68,5	73,9
Grosseto	56	46	103	78,5	65,0	71,6
Prato	67	56	123	80,1	66,9	73,5
<b>TOSCANA</b>	<b>932</b>	<b>786</b>	<b>1.718</b>	<b>78,1</b>	<b>65,7</b>	<b>71,9</b>
ITALIA	14.837	11.105	25.941	75,0	56,5	65,7

**Occupati in complesso e tasso di occupazione (15-64 e 15-24 anni) per sesso e provincia - Anno 2019 (dati in migliaia e in percentuale)**

ANNI PROVINCE	Occupati (val. ass.)			Tasso di occupazione (15-64 anni) (val. %)			Tasso di occupazione (15-24 anni) (val. %)		
	Maschi	Femmine	Maschi e femmine	Maschi	Femmine	Maschi e femmine	Maschi	Femmine	Maschi e femmine
2015	853	704	1.557	71,2	58,5	64,8	22,1	16,0	19,2
2016	867	699	1.566	72,4	58,4	65,3	22,1	14,6	18,4
2017	865	718	1.582	72,3	59,9	66,0	23,7	17,2	20,6
2018	871	724	1.594	72,7	60,5	66,5	22,7	16,9	19,9

2019 - PER PROVINCIA

Massa-Carrara	45	35	80	71,6	57,4	64,5	27,5	18,9	23,7
Lucca	86	68	154	68,7	54,1	61,4	22,6	13,1	18,2
Pistoia	68	52	120	72,9	55,3	64,0	20,4	9,2	15,0
Firenze	242	214	456	75,2	65,4	70,3	22,2	20,8	21,5
Livorno	76	58	134	72,3	54,0	63,0	18,2	20,0	19,1
Pisa	100	84	184	73,6	62,3	68,0	19,3	12,0	15,9
Arezzo	81	65	146	73,6	60,7	67,1	27,5	7,8	17,7
Siena	64	54	118	75,0	62,3	68,6	21,1	14,9	18,1
Grosseto	52	43	95	72,2	60,6	66,3	25,9	25,4	25,6
Prato	63	53	116	74,8	62,9	68,8	33,6	33,4	33,5
<b>TOSCANA</b>	<b>877</b>	<b>725</b>	<b>1.602</b>	<b>73,4</b>	<b>60,6</b>	<b>66,9</b>	<b>23,1</b>	<b>17,6</b>	<b>20,5</b>
ITALIA	13.488	9.872	23.360	68,0	50,1	59,0	21,6	15,2	18,5



Occupati per settore di attività economica, posizione e provincia

ANNO 2019

ANNI PROVINCE	Agricoltura			Industria			di cui: in senso stretto			Servizi			Totale		
	Dipendenti	Indipendenti	Totale	Dipendenti	Indipendenti	Totale	Dipendenti	Indipendenti	Totale	Dipendenti	Indipendenti	Totale	Dipendenti	Indipendenti	Totale
2015	29	23	51	326	94	420	272	45	316	791	295	1.086	1.146	411	1.557
2016	29	25	54	325	98	423	272	51	324	794	295	1.088	1.148	418	1.566
2017	23	25	48	321	101	422	265	52	318	822	290	1.112	1.167	416	1.582
2018	23	24	47	330	87	417	275	41	316	837	294	1.131	1.190	405	1.594
2019 - PER PROVINCIA															
Massa-Carrara	0	1	2	17	4	21	14	2	16	42	15	57	59	21	80
Lucca	2	2	4	34	10	44	28	4	32	77	28	106	113	41	154
Pistoia	1	1	2	23	8	31	19	4	23	62	25	87	86	34	120
Firenze	3	4	7	95	22	117	76	13	89	239	93	332	337	119	456
Livorno	3	4	7	25	5	30	22	2	24	77	20	97	104	29	134
Pisa	1	2	3	36	8	43	29	2	31	106	31	137	143	40	184
Arezzo	4	3	7	42	7	49	38	3	41	64	26	90	111	36	146
Siena	6	3	9	25	6	32	22	3	25	57	20	77	88	30	118
Grosseto	4	4	8	9	5	14	6	1	8	50	23	74	64	32	95
Prato		0	0	32	7	39	29	5	34	57	19	76	89	27	116
<b>TOSCANA</b>	<b>24</b>	<b>26</b>	<b>50</b>	<b>339</b>	<b>81</b>	<b>420</b>	<b>284</b>	<b>40</b>	<b>324</b>	<b>831</b>	<b>301</b>	<b>1.132</b>	<b>1.194</b>	<b>408</b>	<b>1.602</b>
ITALIA	483	426	909	5.057	985	6.042	4.228	475	4.703	12.508	3.901	16.409	18.048	5.312	23.360

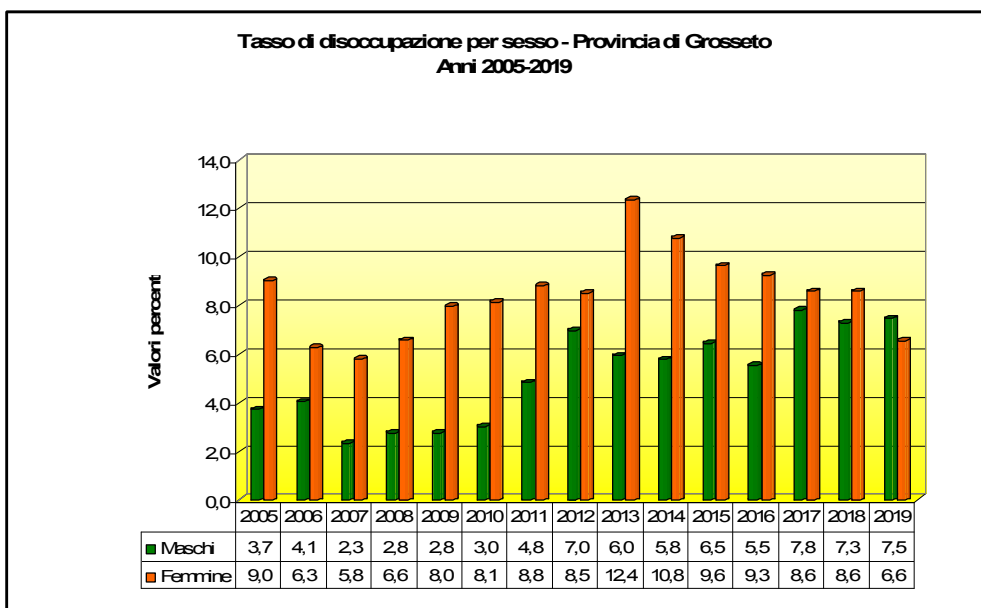
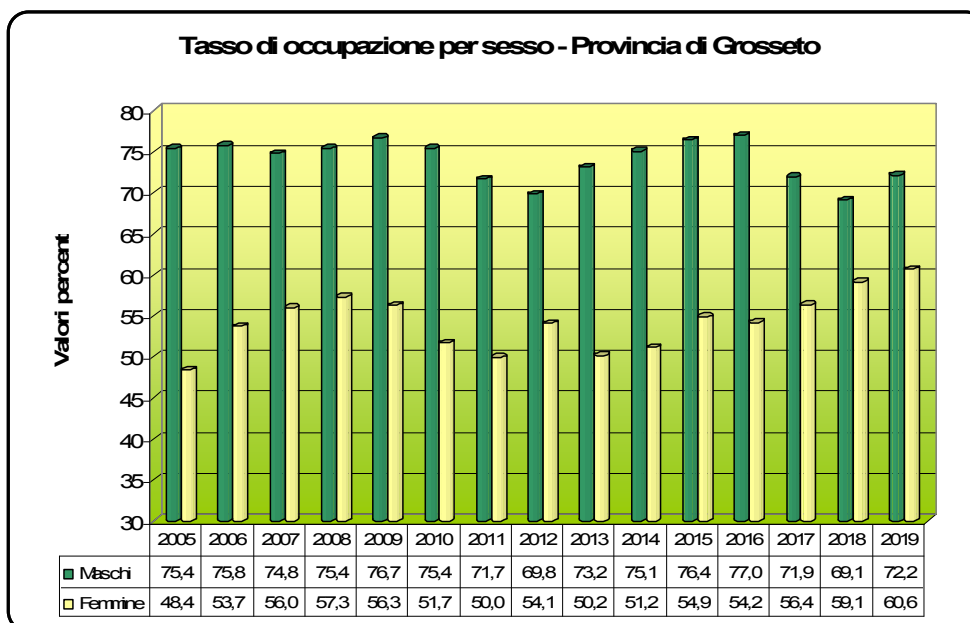
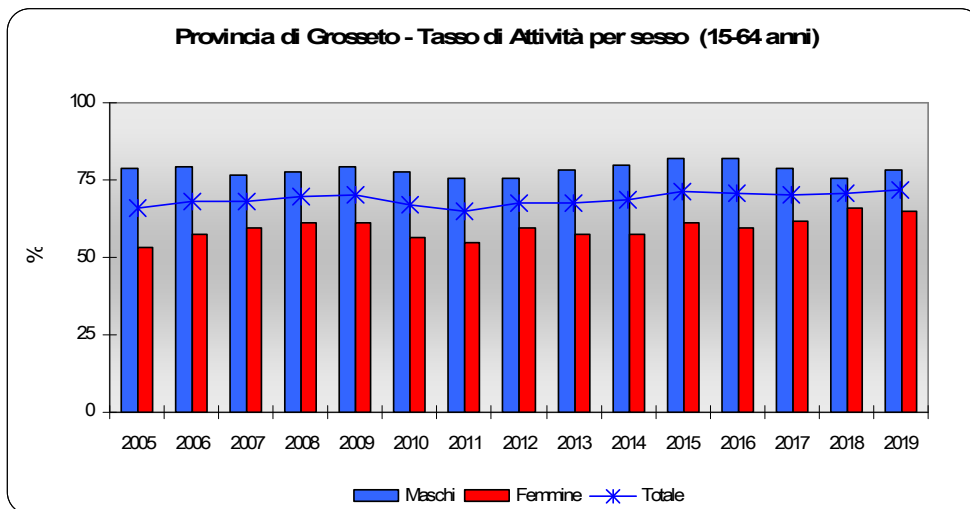
Nella pubblicazione del 2018 i dati dell'Industria si riferivano all'Industria in senso stretto e il di cui era rappresentato dalle Costruzioni  
Fonte: Istat, Rilevazione sulle Forze di Lavoro

Persone in cerca di occupazione e tasso di disoccupazione per sesso e provincia -  
Anno 2019 (dati in migliaia e in percentuale)

ANNI PROVINCE	Persone in cerca di occupazione (val. ass.)			Tasso di disoccupazione (val %)		
	Maschi	Femmine	Maschi e femmine	Maschi	Femmine	Maschi e femmine
2015	81	76	157	8,7	9,7	9,2
2016	79	85	164	8,3	10,8	9,5
2017	74	75	148	7,8	9,4	8,6
2018	59	67	126	6,4	8,5	7,3
2019 - PER PROVINCIA						
Massa-Carrara	4	2	6	7,6	6,3	7,0
Lucca	7	6	13	7,4	8,5	7,9
Pistoia	5	6	11	6,8	10,6	8,5
Firenze	12	18	30	4,6	7,9	6,2
Livorno	4	5	8	4,6	7,3	5,8
Pisa	7	5	12	6,3	5,8	6,1
Arezzo	5	6	12	6,3	8,8	7,4
Siena	4	5	9	5,4	8,9	7,0
Grosseto	4	3	7	7,5	6,6	7,1
Prato	4	3	8	6,5	5,9	6,2
<b>TOSCANA</b>	<b>55</b>	<b>61</b>	<b>116</b>	<b>5,9</b>	<b>7,7</b>	<b>6,7</b>
ITALIA	1.349	1.232	2.582	9,1	11,1	10,0



Provincia di Grosseto





## Le imprese

*Nell'anno 2019 l'analisi dei dati relativi al movimento delle imprese conferma un andamento variabile in tutte le province toscane che determina, a livello regionale, una contrazione del numero di imprese registrate in 8 province su 10, con esclusione delle province di Livorno e Prato. E' confermato invece in crescita il numero degli addetti totali che risulta in aumento rispetto al 2018 in tutta la Toscana, eccetto la provincia di Pistoia.*

*Nel territorio grossetano l'andamento imprenditoriale è in linea con il trend regionale e si evidenzia una riduzione di oltre 120 imprese, dato questo determinato dalla perdita di nuove iscrizioni (-88 unità) e l'aumento delle cessazioni pari a + 202 unità rispetto al 2018.*

*La situazione negativa registrata a livello provinciale, determinata dal confronto tra nuove iscrizioni e cessazioni (-136 unità), evidenzia di contro un lieve aumento (+58 unità) del numero degli addetti registrati nel 2019.*

*Nella dinamica provinciale per settore ATECO 2007 è confermato il primo posto per il settore agricolo ("A"), che vede l'aumento del numero degli addetti totali ma mostra, rispetto all'anno 2018, una riduzione sia del numero di imprese totali registrate che di quelle attive.*

*Il settore del Commercio ("G"), secondo settore per importanza economica a livello provinciale, mostra un arresto nel numero di addetti mentre il settore Costruzioni ("F") evidenzia incrementi nelle iscrizioni e decrementi nelle cessazioni, con diminuzione delle imprese attive e degli addetti totali.*

*Lo studio sulla movimentazione delle imprese condotto dall'ufficio di statistica comprende anche un'analisi delle imprese artigiane e femminili presenti in provincia di Grosseto. I dati elaborati sono stati forniti dalla banca dati StockView di Infocamere che consente di accedere alle serie storiche ed ai dati statistici aggiornati.*





Regione Toscana

Provincia	Anno 2016					Anno 2017					Anno 2018					Anno 2019				
	Registrate	Attive	Iscrizioni	Cessazioni	Addetti	Registrate	Attive	Iscrizioni	Cessazioni	Addetti	Registrate	Attive	Iscrizioni	Cessazioni	Addetti	Registrate	Attive	Iscrizioni	Cessazioni	Addetti
AREZZO	37.875	32.966	2.144	2.321	116.778	37.705	32.744	2.052	2.232	117.506	37.549	32.543	1.957	2.128	119.684	37.342	32.256	1.933	2.152	120.561
FIRENZE	109.806	92.920	6.505	6.202	400.994	110.118	93.021	6.424	6.158	411.694	110.283	92.884	6.292	6.167	479.782	110.100	92.472	6.348	6.562	480.209
<b>GROSSETO</b>	<b>29.113</b>	<b>25.853</b>	<b>1.658</b>	<b>1.443</b>	<b>66.534</b>	<b>29.096</b>	<b>25.822</b>	<b>1.638</b>	<b>1.661</b>	<b>68.565</b>	<b>29.251</b>	<b>25.874</b>	<b>1.552</b>	<b>1.398</b>	<b>68.496</b>	<b>29.126</b>	<b>25.710</b>	<b>1.464</b>	<b>1.600</b>	<b>68.554</b>
LIVORNO	32.983	28.275	2.120	1.982	98.965	32.838	28.217	1.985	2.125	98.800	32.789	28.176	1.924	1.976	97.068	32.791	28.034	1.993	2.005	99.748
LUCCA	43.155	36.697	2.517	2.669	132.325	43.073	36.502	2.502	2.599	134.800	42.881	36.301	2.364	2.579	135.599	42.714	36.150	2.431	2.614	136.865
MASSA CARRARA	22.691	18.869	1.380	1.593	56.616	22.648	18.702	1.356	1.401	57.624	22.576	18.724	1.277	1.354	57.702	22.540	18.610	1.224	1.265	58.148
PISA	43.791	37.168	2.536	2.703	131.458	43.941	37.083	2.600	2.471	132.367	43.949	37.010	2.537	2.543	131.022	43.750	36.735	2.538	2.745	131.257
PISTOIA	32.924	28.419	2.006	1.920	85.675	32.823	28.253	1.906	2.019	87.270	32.741	28.139	1.927	2.022	87.608	32.643	28.019	1.988	2.087	86.902
PRATO	33.585	29.057	2.637	2.586	109.418	33.453	28.858	2.491	2.643	112.937	33.351	28.841	2.472	2.582	113.718	33.520	28.867	2.784	2.634	114.916
SIENA	28.977	25.527	1.570	1.653	117.581	28.658	25.203	1.529	1.862	117.889	28.452	25.023	1.447	1.650	118.183	28.294	24.772	1.390	1.573	119.499
	414.900	355.751	25.073	25.072	1.316.344	414.353	354.405	24.483	25.171	1.339.452	413.822	353.515	23.749	24.399	1.408.862	412.820	351.625	24.093	25.237	1.416.659

Toscana 2018				Toscana 2019			
Settore	Registrate	Iscrizioni	Cessazioni	Settore	Registrate	Iscritte	Cessazioni
A	40.519	1.434	1.885	A	40.038	1.281	2.003
B	398	1	13	B	395	1	9
C	53.551	2.332	3.437	C	53.052	2.511	3.600
D	580	19	41	D	592	11	22
E	846	9	37	E	825	7	31
F	59.712	2.560	3.532	F	59.320	2.733	3.539
G	99.527	3.863	6.552	G	98.011	3.926	7.115
H	9.971	193	506	H	9.902	227	534
I	33.991	1.092	2.058	I	34.429	1.113	2.070
J	8.472	433	453	J	8.674	490	457
K	8.335	482	584	K	8.317	464	607
L	25.792	424	948	L	25.964	435	788
M	12.431	670	759	M	12.552	736	841
N	13.810	1.010	973	N	14.234	1.121	992
O	9	0	0	O	9	0	0
P	1.761	77	77	P	1.805	71	85
Q	1.822	53	82	Q	1.827	41	79
R	6.031	202	298	R	6.109	227	278
S	16.861	727	996	S	17.084	791	1.003
T	2	0	0	T	2	0	0
X	19.401	8.168	1.168	X	19.679	7.907	1.184
<b>Grand Total</b>	<b>413.822</b>	<b>23.749</b>	<b>24.399</b>	<b>Grand Total</b>	<b>412.820</b>	<b>24.093</b>	<b>25.237</b>



## Totale imprese - Provincia di Grosseto 2017-2019

### Settori ATECO 2007

(Ordinate per numero di imprese attive superiori a 200 unità)

Anno 2017

Settore	Registrate	Attive	Iscrizioni	Cessazioni	Addetti tot.
A Agricoltura, silvicoltura pesca	9.206	9.112	365	406	13.252
G Commercio all'ingrosso e al dettaglio; riparazione di aut...	5.511	5.021	224	412	12.791
F Costruzioni	3.366	2.948	128	195	7.501
I Attività dei servizi di alloggio e di ristorazione	2.600	2.218	77	153	11.518
C Attività manifatturiere	1.554	1.353	45	88	6.702
L Attività immobiliari	1.256	1.086	34	71	1.865
S Altre attività di servizi	1.059	1.025	49	69	2.067
N Noleggio, agenzie di viaggio, servizi di supporto alle imp..	881	821	70	60	2.990
R Attività artistiche, sportive, di intrattenimento e diver...	538	486	18	12	1.643
M Attività professionali, scientifiche e tecniche	511	452	32	22	1.031
H Trasporto e magazzinaggio	467	403	11	28	1.851
K Attività finanziarie e assicurative	396	378	28	42	823
J Servizi di informazione e comunicazione	288	254	9	13	664
P Istruzione	98	94	6	2	239
Q Sanità e assistenza sociale	94	83	2	3	1.331
E Fornitura di acqua; reti fognarie, attività di gestione d...	47	37	0	2	1.022
D Fornitura di energia elettrica, gas, vapore e aria condiz...	29	26	1	1	81
B Estrazione di minerali da cave e miniere	28	20	0	1	361
X Imprese non classificate	1.167	5	539	81	833
<b>TOTALE</b>	<b>29.096</b>	<b>25.822</b>	<b>1.638</b>	<b>1.661</b>	<b>68.565</b>

Anno 2018

Settore	Registrate	Iscrizioni	Cessazioni	Attive	Addetti tot.
A Agricoltura, silvicoltura pesca	9.262	339	333	9.165	13.580
G Commercio all'ingrosso e al dettaglio; ripa	5.475	206	330	4.948	12.039
F Costruzioni	3.331	119	183	2.914	7.605
I Attività dei servizi di alloggio e di ristorazi	2.663	87	139	2.278	11.672
C Attività manifatturiere	1.542	45	66	1.335	6.868
L Attività immobiliari	1.253	19	49	1.085	1.820
S Altre attività di servizi	1.068	45	56	1.037	2.131
N Noleggio, agenzie di viaggio, servizi di su	909	68	54	840	2.861
R Attività artistiche, sportive, di intrattenim	546	16	17	493	1.638
M Attività professionali, scientifiche e tecnic	531	37	28	473	1.075
H Trasporto e magazzinaggio	461	8	20	397	1.923
K Attività finanziarie e assicurative	401	29	32	385	840
J Servizi di informazione e comunicazione	288	11	15	250	679
P Istruzione	105	7	2	101	244
Q Sanità e assistenza sociale	98	5	5	85	1.321
E Fornitura di acqua; reti fognarie, attività c	46	1	3	37	1.037
D Fornitura di energia elettrica, gas, vapore	25	0	5	24	63
B Estrazione di minerali da cave e miniere	29	0	0	20	353
X Imprese non classificate	1.218	510	61	7	747
<b>TOTALE</b>	<b>29.251</b>	<b>1.552</b>	<b>1.398</b>	<b>25.874</b>	<b>68.496</b>

Anno 2019

Settore	Registrate	Attive	Iscrizioni	Cessazioni	Addetti tot.
A Agricoltura, silvicoltura pesca	9.203	9.098	278	379	13.654
G Commercio all'ingrosso e al dettaglio; ripa	5.342	4.817	196	412	11.692
F Costruzioni	3.329	2.899	152	175	7.557
I Attività dei servizi di alloggio e di ristorazi	2.664	2.262	77	168	11.724
C Attività manifatturiere	1.526	1.324	40	70	6.847
L Attività immobiliari	1.265	1.092	23	48	1.937
S Altre attività di servizi	1.094	1.060	44	54	2.187
N Noleggio, agenzie di viaggio, servizi di su	937	861	63	68	3.133
R Attività artistiche, sportive, di intrattenim	551	502	13	16	1.753
M Attività professionali, scientifiche e tecnic	535	477	37	40	1.025
H Trasporto e magazzinaggio	467	397	10	18	1.997
K Attività finanziarie e assicurative	395	379	25	34	818
J Servizi di informazione e comunicazione	303	266	21	18	702
P Istruzione	110	107	5	7	251
Q Sanità e assistenza sociale	98	85	1	3	1.163
E Fornitura di acqua; reti fognarie, attività c	45	36	0	4	986
D Fornitura di energia elettrica, gas, vapore	28	27	1	2	57
B Estrazione di minerali da cave e miniere	29	19	0	0	344
X Imprese non classificate	1.205	2	478	84	727
<b>Grand Total</b>	<b>29.126</b>	<b>25.710</b>	<b>1.464</b>	<b>1.600</b>	<b>68.554</b>



Pubblicazione DIAMO I NUMERI 2020

## **Le imprese artigiane e femminili**

*L'analisi regionale per settori ATECO 2007 mostra una costante diminuzione delle imprese artigiane registrate, situazione questa che riscontriamo in tutte le province toscane, compresa la nostra provincia che mostra una riduzione delle imprese artigiane registrate in tutti i campi delle attività economiche, ad eccezione della tenuta del settore "A" (Agricoltura) e delle lievi crescite registrate per le Attività professionali, scientifiche e tecniche (M), le Attività di noleggio e agenzie di viaggio (N), le Attività artistiche sportive e di intrattenimento(R) e nel settore "S", Altre attività di servizi.*

*Lo studio dei dati relativi alle imprese considerate "femminili" evidenzia che all'interno della Regione Toscana su n. 412.820 imprese registrate sono presenti n. 95.397 imprese rosa, pari al 23%, la percentuale relativa alla provincia di Grosseto risulta superiore al valore regionale e si posiziona al primo posto nella graduatoria delle dieci province toscane con una percentuale pari al 27%. Il dato raggiunto nel territorio grossetano è determinato in gran parte dalla consistente presenza di imprese agricole guidate da donne ( n. 3.167 su n. 7.938 imprese femminili registrate). Dal confronto per natura giuridica si evidenzia la prevalenza di imprese femminili individuali: nella nostra provincia nel 2019 sono state registrate n.5.764 imprese individuali su 7.938 imprese femminili totali.*

*I dati relativi alle imprese femminili provengono da Infocamere, grazie alla piattaforma Ri-Trend.*

Fonte : INFOCAMERE



REGIONE TOSCANA  
**Imprese Artigiane 2018– 2019**

Imprese artigiane provincia	Anno 2018				Anno 2019			
	Registrate	Attive	Iscrizioni	Cessazioni	Registrate	Attive	Iscrizioni	Cessazioni
AREZZO	9.996	9.781	657	776	9.890	9.827	691	797
FIRENZE	28.998	28.256	1.916	2.233	28.731	28.482	2.021	2.288
<b>GROSSETO</b>	<b>5.713</b>	<b>5.695</b>	<b>379</b>	<b>415</b>	<b>5.692</b>	<b>5.652</b>	<b>403</b>	<b>424</b>
LIVORNO	6.960	6.851	480	495	6.988	6.912	545	517
LUCCA	11.261	11.077	680	895	11.121	11.112	784	924
MASSA CARRARA	5.293	5.220	325	411	5.176	5.143	358	475
PISA	10.263	9.989	687	796	10.241	10.135	790	812
PISTOIA	10.029	9.797	969	1.070	9.111	9.071	653	763
PRATO	9.221	9.069	628	745	9.973	9.952	1.067	1.123
SIENA	6.637	6.551	382	442	6.519	6.450	363	481

**Confronto Imprese Totali e Imprese Artigiane**

Provincia	Anno 2018					
	Imprese Totali		...di cui Artigiane			
	Registrate	Attive	Registrate	Attive	Iscritte	Cancellate
AREZZO	37.530	32.664	9.996	9.781	657	776
FIRENZE	108.958	92.458	28.998	28.256	1.916	2.233
<b>GROSSETO</b>	<b>29.213</b>	<b>26.231</b>	<b>5.713</b>	<b>5.695</b>	<b>379</b>	<b>415</b>
LIVORNO	32.746	28.142	6.960	6.851	480	495
LUCCA	42.847	36.298	11.261	11.077	680	895
MASSA CARRARA	22.336	18.722	5.293	5.220	325	411
PISA	43.901	37.002	10.263	9.989	687	796
PRATO	33.330	28.849	10.029	9.797	969	1.070
PISTOIA	32.706	28.130	9.221	9.069	628	745
SIENA	28.441	25.203	6.637	6.551	382	442



Anno 2019						
provincia	Imprese totali		.....di cui Artigiane			
	Registrate	Attive	Registraz	Attive	Iscrizioni	Cancellate
AREZZO	37.342	32.256	9.890	9.827	691	797
FIRENZE	110.100	92.472	28.731	28.482	2.021	2.288
<b>GROSSETO</b>	<b>29.126</b>	<b>25.710</b>	<b>5.692</b>	<b>5.652</b>	<b>403</b>	<b>424</b>
LIVORNO	32.791	28.034	6.988	6.912	545	517
LUCCA	42.714	36.150	11.121	11.112	784	924
MASSA CARRARA	22.540	18.610	5.176	5.143	358	475
PISA	43.750	36.735	10.241	10.135	790	812
PISTOIA	32.643	28.019	9.111	9.071	653	763
PRATO	33.520	28.867	9.973	9.952	1.067	1.123
SIENA	28.294	24.772	6.519	6.450	363	481

**Regione Toscana Anni 2014-2018**

Artigiane registrate su totale imprese

Anno	AREZZO	FIRENZE	GROSSETO	LIVORNO	LUCCA	MASSA CARRARA	PISA	PISTOIA	PRATO	SIENA	Totale
2014	28,0	27,6	<b>20,2</b>	21,9	28,1	25,3	24,3	30,0	31,4	24,5	26,5
2015	27,5	27,2	<b>20,1</b>	21,5	27,5	24,4	23,9	29,3	31,0	23,9	26,1
2016	27,1	26,8	<b>19,9</b>	21,3	27,1	24,1	23,7	31,3	28,4	23,6	25,7
2017	26,8	26,6	<b>19,8</b>	21,2	26,6	23,8	23,6	28,4	30,3	23,4	25,5
2018	26,6	26,6	<b>19,6</b>	21,3	26,3	23,7	23,4	28,2	30,1	23,3	25,3

**Anno 2019**

	AREZZO	FIRENZE	GROSSETO	LIVORNO	LUCCA	MASSA CAR	PISA	PISTOIA	PRATO	SIENA	Totale
2019	26,5%	26,1%	19,5%	21,3%	26,0%	23,0%	23,4%	27,9%	29,8%	23,0%	25,1%



**Regione Toscana anno 2019**

Imprese artigiane per settore Ateco 2007

Settore	Registrate	Attive	Iscritte	Cancellate
A Agricoltura, silvicoltura pesca	1.335	1.328	170	171
B Estrazione di minerali da cave e miniere	35	35	0	3
C Attività manifatturiere	29.008	28.760	2.426	2.848
D Fornitura di energia elettrica, gas, vapore e aria	3	3	0	0
E Fornitura di acqua; reti fognarie, attività di gest	203	202	8	10
F Costruzioni	39.285	39.036	2.597	3.048
G Commercio all'ingrosso e al dettaglio; riparazione	4.790	4.767	229	339
H Trasporto e magazzinaggio	5.270	5.204	235	363
I Attività dei servizi di alloggio e di ristorazione	2.469	2.440	223	281
J Servizi di informazione e comunicazione	975	973	119	70
K Attività finanziarie e assicurative	1	1	0	0
L Attività immobiliari	36	34	4	53
M Attività professionali, scientifiche e tecniche	1.346	1.334	136	125
N Noleggio, agenzie di viaggio, servizi di supporto	4.808	4.785	562	418
P Istruzione	82	82	1	6
Q Sanità e assistenza sociale	30	30	3	5
R Attività artistiche, sportive, di intrattenimento e	596	592	50	49
S Altre attività di servizi	13.068	13.038	881	807
T Attività di famiglie e convivenze come datori di	1	1	0	0
X Imprese non classificate	101	91	31	8



**Provincia di Grosseto – Imprese artigiane**

2018

Comune	registrate	attive	iscritte	cancellate
ARCIDOSO	113	113	5	8
CAMPAGNATICO	57	56	5	4
CAPALBIO	105	105	5	10
CASTEL DEL PIANO	129	128	6	6
CASTELL'AZZARA	27	27	2	3
CASTIGLIONE DELLA PESCAIA	230	230	11	22
CINIGIANO	61	61	3	10
CIVITELLA PAGANICO	107	107	6	7
FOLLONICA	603	599	32	49
GAVORRANO	180	180	13	11
GROSSETO	1934	1915	103	138
ISOLA DEL GIGLIO	51	51	0	1
MAGLIANO IN TOSCANA	81	80	2	3
MANCIANO	213	212	11	14
MASSA MARITTIMA	166	166	16	18
MONTE ARGENTARIO	394	393	16	24
MONTEROTONDO MARITTIMO	21	21	1	5
MONTIERI	36	36	0	1
ORBETELLO	411	410	24	24
PITIGLIANO	92	92	6	7
ROCCALBEGNA	31	31	0	2
ROCCASTRADA	221	221	7	17
SANTA FIORA	78	78	3	7
SCANSANO	118	116	7	6
SCARLINO	90	90	7	7
SEGGIANO	22	22	0	1
SEMPRONIANO	33	32	0	1
SORANO	94	94	5	8

2019

comune	Registrate	Attive	Iscritte	Cancellate
ARCIDOSO	114	113	11	11
CAMPAGNATICO	60	59	8	5
CAPALBIO	102	102	1	6
CASTEL DEL PIANO	124	124	11	14
CASTELL'AZZARA	29	29	3	1
CASTIGLIONE DELLA PESCAIA	230	230	8	9
CINIGIANO	58	58	2	5
CIVITELLA PAGANICO	108	108	5	5
FOLLONICA	597	593	38	46
GAVORRANO	182	182	19	15
GROSSETO	1.940	1.917	161	151
ISOLA DEL GIGLIO	50	50	2	3
MAGLIANO IN TOSCANA	84	83	8	5
MANCIANO	209	208	17	21
MASSA MARITTIMA	164	163	12	15
MONTE ARGENTARIO	387	385	18	24
MONTEROTONDO MARITTIMO	22	22	1	1
MONTIERI	39	39	5	3
ORBETELLO	409	405	22	26
PITIGLIANO	94	93	7	5
ROCCALBEGNA	31	31	0	0
ROCCASTRADA	219	219	14	17
SANTA FIORA	77	77	4	5
SCANSANO	117	116	12	12
SCARLINO	86	86	6	8
SEGGIANO	24	24	3	1
SEMPRONIANO	32	32	1	2
SORANO	88	88	1	7



## Provincia di Grosseto

Anno 2019	Settore Ateco 2007 - Numero Imprese attive artigiane																
Comune	A	B	C	E	F	G	H	I	J	L	M	N	P	Q	R	S	X
ARCIDOSSO	16	-	13	-	56	7	2	2	-	-	1	3	1	-	-	12	-
CAMPAGNATICO	14	-	7	-	18	4	2	1	1	-	1	3	-	-	0	8	-
CAPALBIO	5	-	20	-	44	6	2	2	-	-	-	11	-	-	-	12	-
CASTEL DEL PIANO	10	1	29	1	39	14	1	2	2	-	2	4	-	-	-	19	-
CASTELL'AZZARA	3	-	7	-	10	2	1	-	-	-	-	1	-	-	-	5	-
CASTIGLIONE DELLA PESCAIA	10	-	50	1	84	11	8	15	1	0	3	17	-	-	1	29	-
CINIGIANO	10	-	11	-	24	2	2	0	1	1	-	-	-	-	-	7	-
CIVITELLA PAGANICO	24	1	19	-	30	12	4	4	-	-	0	2	-	-	-	12	-
FOLLONICA	6	-	97	2	230	48	25	30	2	1	10	28	-	-	2	112	-
GAVORRANO	6	-	32	0	82	8	6	4	-	0	1	11	-	-	1	31	-
GROSSETO	85	-	308	6	667	150	65	86	11	0	34	144	6	2	4	349	0
ISOLA DEL GIGLIO	3	-	5	1	18	1	9	3	-	-	-	6	-	-	-	4	-
MAGLIANO IN TOSCANA	14	-	7	-	34	2	5	-	-	-	-	6	-	-	-	15	-
MANCIANO	37	1	25	-	71	16	10	3	2	-	1	10	1	-	0	31	-
MASSA MARITTIMA	22	-	30	-	51	11	7	5	2	-	3	9	1	-	2	20	-
MONTE ARGENTARIO	21	-	110	-	140	14	19	15	1	-	3	18	1	-	3	40	0
MONTEROTONDO MARITTIMO	3	-	4	-	7	-	2	1	-	-	-	-	-	-	-	5	-
MONTIERI	13	-	3	-	15	1	4	-	-	-	-	-	-	-	-	3	-
ORBETELLO	11	-	72	1	130	34	13	20	2	0	5	40	-	-	1	76	-
PITIGLIANO	1	1	22	-	39	8	1	1	-	-	-	2	-	-	-	18	-
ROCCALBEGNA	-	-	12	-	13	2	1	-	-	-	-	-	-	-	-	3	-
ROCCASTRADA	30	-	40	-	88	14	5	4	3	-	2	5	-	-	-	28	-
SANTA FIORA	14	-	9	-	37	2	3	1	-	-	-	2	-	-	-	9	0
SCANSANO	20	-	17	-	53	8	2	0	-	-	-	9	-	-	-	7	-
SCARLINO	0	-	20	-	32	7	3	1	-	-	-	12	-	-	-	11	-
SEGGIANO	6	-	5	-	11	-	2	-	-	-	-	-	-	-	-	-	-
SEMPRONIANO	-	-	7	-	17	3	1	-	-	-	-	1	-	-	-	3	-
SORANO	4	2	21	-	37	11	4	2	-	-	1	1	-	-	-	5	-
<b>Totale</b>	<b>388</b>	<b>6</b>	<b>1.002</b>	<b>12</b>	<b>2.077</b>	<b>398</b>	<b>209</b>	<b>202</b>	<b>28</b>	<b>2</b>	<b>67</b>	<b>345</b>	<b>10</b>	<b>2</b>	<b>14</b>	<b>874</b>	<b>-</b>

### Settori Ateco 2007

A Agricoltura, silvicoltura pesca
B Estrazione di minerali da cave e miniere
C Attivita' manifatturiere
D Fornitura di energia elettrica, gas, vapore e aria condizionata
E Fornitura di acqua; reti fognarie, attivita' di gestione dei rifiuti e risanamento
F Costruzioni
G Commercio all'ingrosso e al dettaglio, riparazione di autoveicoli e motocicli
H Trasporto e magazzinaggio
I Attivita' dei servizi di alloggio e di ristorazione
J Servizi di informazione e comunicazione
K Attivita' finanziarie e assicurative
L Attivita' immobiliari
M Attivita' professionali, scientifiche e tecniche
N Noleggio, agenzie di viaggio, servizi di supporto alle imprese
O Amministrazione pubblica e difesa; assicurazione sociale obbligatoria
P Istruzione
Q Sanita' e assistenza sociale
R Attivita' artistiche, sportive, di intrattenimento e divertimento
S Altre attivita' di servizi
T Attivita' di famiglie e convivenze come datori di lavoro per personale domestico; produzione di beni e servizi indifferenziati per uso proprio da parte di famiglie e convivenze
X Imprese non classificate





## Imprese Femminili

Regione Toscana

ANNO 2019

Provincia	TOTALE Registrate	TOTALE Attive	IMPRESE FEMMINILI registrate	IMPRESE FEMMINILI attive	% REG_FEMM SU TOTALE	% ATTIVE_FEMM SU TOTALE	ATTIVE SU tot_Regione
AREZZO	37.342	32.256	8.854	7.909	24	25	9.4%
FIRENZE	110.100	92.472	23.334	20.284	21	22	24.2%
GROSSETO	29.126	25.710	7.938	7.272	27	28	8.7%
LIVORNO	32.791	28.034	8.315	7.319	25	26	8.7%
LUCCA	42.714	36.150	9.550	8.271	22	23	9.9%
MASSA CARRARA	22.540	18.610	5.212	4.447	23	24	5.3%
PISA	43.750	36.735	9.743	8.525	22	23	10.2%
PISTOIA	32.643	28.019	7.301	6.368	22	23	8.7%
PRATO	33.520	28.867	8.226	7.308	25	25	7.6%
SIENA	28.294	24.772	6.924	6.245	24	25	7.4%
<b>Grand Total</b>	<b>412.820</b>	<b>351.625</b>	<b>95.397</b>	<b>83.948</b>	<b>23</b>	<b>24</b>	<b>100</b>

TOSCANA - ANNO 2019	IMPRESE femminili ATTIVE
FIRENZE	20.284
PISA	8.525
LUCCA	8.271
AREZZO	7.909
LIVORNO	7.319
PRATO	7.308
<b>GROSSETO</b>	<b>7.272</b>
PISTOIA	6.368
SIENA	6.245
MASSA CARRARA	4.447
<b>TOTALE</b>	<b>83.948</b>



Regione Toscana

IMPRESE TOTALI - SETTORE ATECO - 2019

Settore	Registrate	Attive	IMPRESE femminili REGISTRATE	IMPRESE femminili ATTIVE*
A Agricoltura, silvicoltura pesca	40.038	39.403	12.530	12.441
B Estrazione di minerali da cave e	395	276	40	27
C Attivita' manifatturiere	53.052	45.390	11.627	10.401
D Fornitura di energia elettrica, ga	592	551	84	81
E Fornitura di acqua; reti fognarie	825	688	95	78
F Costruzioni	59.320	53.116	3.442	2.912
G Commercio all'ingrosso e al det	98.011	88.016	24.229	22.249
H Trasporto e magazzinaggio	9.902	8.592	1.021	863
I Attivita' dei servizi di alloggio e d	34.429	28.281	10.319	8.832
J Servizi di informazione e comun	8.674	7.753	1.755	1.604
K Attivita' finanziarie e assicurativ	8.317	7.923	1.817	1.765
L Attivita' immobiliari	25.964	22.479	5.992	5.361
M Attivita' professionali, scientific	12.552	11.112	2.388	2.180
N Noleggio, agenzie di viaggio, se	14.234	12.984	3.957	3.666
O Amministrazione pubblica e dife	9	7	2	1
P Istruzione	1.805	1.645	547	506
Q Sanita' e assistenza sociale	1.827	1.602	782	682
R Attivita' artistiche, sportive, di in	6.109	5.325	1.524	1.375
S Altre attivita' di servizi	17.084	16.311	9.172	8.888
T Attivita' di famiglie e convivenze	2	2	1	1
X Imprese non classificate	19.679	169	3.319	35
* al 4° trim. 2019				



IMPRESE FEMMINILI REGistrate ANNO 2019										
Settore ATECO 2007	AREZZO	FIRENZE	GROSSETO	LIVORNO	LUCCA	MASSA CARRARA	PISA	PISTOIA	PRATO	SIENA
A Agricoltura, silvicoltura pesca	1.731	1.750	3.167	929	751	432	1.129	753	164	1.724
B Estrazione di minerali da cave e miniere	9	3	4	2	5	9	3	1	1	3
C Attivita' manifatturiere	1.141	3.689	253	388	812	356	811	910	2.843	424
D Fornitura di energia elettrica, gas, vapore e ai	15	9	5	13	7	9	5	6	12	3
E Fornitura di acqua; reti fognarie, attivita' di ge	6	14	8	7	9	10	10	11	15	5
F Costruzioni	312	768	220	325	386	244	448	285	254	200
G Commercio all'ingrosso e al dettaglio; riparaz	2.080	5.836	1.484	2.617	2.574	1.656	2.671	1.924	1.892	1.495
H Trasporto e magazzinaggio	53	279	49	153	129	66	96	86	67	43
I Attivita' dei servizi di alloggio e di ristorazione	824	2.261	849	1.186	1.335	681	1.087	710	433	953
J Servizi di informazione e comunicazione	113	576	61	142	190	84	194	158	155	82
K Attivita' finanziarie e assicurative	156	420	112	173	227	108	200	169	126	126
L Attivita' immobiliari	469	1.800	343	381	681	217	490	502	721	388
M Attivita' professionali, scientifiche e tecniche	201	814	91	146	218	97	284	179	211	147
N Noleggio, agenzie di viaggio, servizi di suppo	261	1.231	258	421	367	242	436	276	264	201
O Amministrazione pubblica e difesa; assicuraz	0	0	0	0	0	1	1	0	0	0
P Istruzione	46	182	21	50	64	28	54	26	43	33
Q Sanita' e assistenza sociale	72	181	36	87	76	75	73	54	70	58
R Attivita' artistiche, sportive, di intrattenimento	126	365	102	112	292	125	163	73	83	83
S Altre attivita' di servizi	929	2.137	626	768	985	481	1.105	837	623	681
X Imprese non classificate	310	1.019	249	1	442	291	483	0	249	275
<b>totale provincia</b>	<b>8.854</b>	<b>23.334</b>	<b>7.938</b>	<b>7.901</b>	<b>9.550</b>	<b>5.212</b>	<b>9.743</b>	<b>6.960</b>	<b>8.226</b>	<b>6.924</b>

IMPRESE FEMMINILI ATTIVE ANNO 2019										
Settore ATECO 2007	AREZZO	FIRENZE	GROSSETO	LIVORNO	LUCCA	MASSA CARRAR	PISA	PISTOIA	PRATO	SIENA
A Agricoltura, silvicoltura pesca	1.723	1.731	3.149	925	747	427	1.121	748	160	1.710
B Estrazione di minerali da cave e miniere	7	1	2	2	4	6	2	0	0	3
C Attivita' manifatturiere	991	3.288	225	346	692	309	690	806	2.669	385
D Fornitura di energia elettrica, gas, vapore e a	15	8	5	13	7	9	5	5	12	2
E Fornitura di acqua; reti fognarie, attivita' di ge	3	12	7	5	8	6	10	9	14	4
F Costruzioni	260	651	172	279	316	214	386	248	215	171
G Commercio all'ingrosso e al dettaglio; riparaz	1.918	5.333	1.386	2.442	2.355	1.504	2.439	1.762	1.718	1.392
H Trasporto e magazzinaggio	47	243	43	128	112	52	83	76	44	35
I Attivita' dei servizi di alloggio e di ristorazione	715	1.875	725	1.046	1.135	573	955	588	368	852
J Servizi di informazione e comunicazione	102	529	58	134	169	74	174	145	143	76
K Attivita' finanziarie e assicurative	151	406	109	168	222	106	196	159	124	124
L Attivita' immobiliari	419	1.601	313	337	619	198	445	456	633	340
M Attivita' professionali, scientifiche e tecniche	178	730	85	140	199	84	263	170	193	138
N Noleggio, agenzie di viaggio, servizi di suppo	243	1.135	238	390	337	219	412	260	249	183
O Amministrazione pubblica e difesa; assicuraz	0	0	0	0	0	0	1	0	0	0
P Istruzione	42	168	21	43	57	28	50	25	41	31
Q Sanita' e assistenza sociale	65	161	27	72	70	65	63	46	59	54
R Attivita' artistiche, sportive, di intrattenimento	117	340	93	101	264	103	147	60	76	74
S Altre attivita' di servizi	905	2.060	614	744	956	469	1.078	803	590	669
T Attivita' di famiglie e convivenze come datori	0	0	0	1	0	0	0	0	0	0
X Imprese non classificate	8	12	0	3	2	1	5	2	0	2
<b>totale provincia</b>	<b>7.909</b>	<b>20.284</b>	<b>7.272</b>	<b>7.319</b>	<b>8.271</b>	<b>4.447</b>	<b>8.525</b>	<b>6.368</b>	<b>7.308</b>	<b>6.245</b>



PROVINCIA DI GROSSETO – IMPRESE FEMMINILI ANNO 2019 (4° TRIM)

ATECO 2007

Categoria ATECO	IMPRESE REGISTRATE
A Agricoltura, silvicoltura pesca	3.167
B Estrazione di minerali da cave e miniere	4
C Attivita' manifatturiere	253
D Fornitura di energia elettrica, gas, vapore e aria condiz...	5
E Fornitura di acqua; reti fognarie, attivita' di gestione d...	8
F Costruzioni	220
G Commercio all'ingrosso e al dettaglio; riparazione di aut..	1.484
H Trasporto e magazzinaggio	49
I Attivita' dei servizi di alloggio e di ristorazione	849
J Servizi di informazione e comunicazione	61
K Attivita' finanziarie e assicurative	112
L Attivita' immobiliari	343
M Attivita' professionali, scientifiche e tecniche	91
N Noleggio, agenzie di viaggio, servizi di supporto alle imp.	258
P Istruzione	21
Q Sanita' e assistenza sociale	36
R Attivita' artistiche, sportive, di intrattenimento e diver...	102
S Altre attivita' di servizi	626
X Imprese non classificate	249

NATURA GIURIDICA

NATURA GIURIDICA	IMPRESE REGISTRATE
ALTRE FORME	143
IMPRESE INDIVIDUALI	5.764
SOCIETA' DI CAPITALE	980
SOCIETA' DI PERSONE	1.051



**PROVINCIA DI GROSSETO –IMPRESE FEMMINILI PER SETTORE ATECO 2007**

**Imprese registrate**

Anno 2019	Settore Ateco 2007 - Numero Imprese FEMMINILI - REGISTRATE																		
Comune	A	B	C	D	E	F	G	H	I	J	K	L	M	N	P	Q	R	S	X
ARCIDOSSO	50	0	6	0	0	4	19	1	12	0	3	0	0	3	0	0	3	8	2
CAMPAGNATICO	111	0	3	0	1	2	9	0	8	0	1	3	0	1	0	1	0	5	0
CAPALBIO	217	0	2	0	1	5	16	0	19	0	4	9	0	2	0	0	0	14	4
CASTEL DEL PIANO	59	0	7	0	0	4	34	0	13	2	0	1	4	1	0	2	1	12	1
CASTELL'AZZARA	19	1	3	0	0	0	9	0	6	1	0	0	0	1	0	0	0	3	0
CASTIGLIONE DELLA PESCAIA	129	0	9	1	0	4	84	1	59	2	5	22	5	8	0	0	13	14	13
CINIGIANO	108	0	4	1	0	0	10	0	12	1	1	0	0	1	0	0	0	6	2
CIVITELLA PAGANICO	70	0	3	0	0	4	21	0	17	1	1	5	0	1	0	0	1	10	2
FOLLONICA	49	0	30	0	1	35	190	6	111	11	19	60	20	38	0	5	13	84	31
GAVORRANO	115	0	5	0	0	7	55	1	21	4	4	12	1	6	0	0	3	20	6
GROSSETO	613	2	97	1	4	114	500	19	235	21	44	144	41	116	12	24	34	246	113
ISOLA DEL GIGLIO	2	0	2	0	0	2	25	2	25	0	0	3	0	7	0	0	3	3	2
MAGLIANO IN TOSCANA	168	0	2	0	0	0	19	0	7	0	2	1	0	1	1	0	0	11	4
MANCIANO	297	1	4	0	0	4	36	0	44	1	3	7	4	5	1	0	1	24	5
MASSA MARITTIMA	143	0	6	1	0	4	59	0	39	6	5	6	4	9	1	0	3	21	2
MONTE ARGENTARIO	15	0	12	0	0	9	71	13	27	1	1	22	1	16	3	0	6	27	12
MONTEROTONDO MARITTIMO	29	0	0	0	0	0	9	0	1	0	1	1	1	0	0	0	0	4	1
MONTIERI	26	0	0	0	0	3	5	0	5	0	0	0	0	0	0	1	0	3	2
ORBETELLO	154	0	20	0	0	4	116	4	78	6	7	26	5	17	2	1	12	53	19
PITIGLIANO	97	0	6	0	0	0	36	0	21	2	2	5	0	0	0	0	1	8	2
ROCCALBEGNA	39	0	2	0	0	0	9	0	4	0	1	0	0	1	0	0	0	2	0
ROCCASTRADA	198	0	11	1	0	3	58	1	16	1	6	8	3	9	1	0	8	23	4
SANTA FIORA	20	0	3	0	0	1	15	0	12	0	0	2	0	2	0	1	0	7	0
SCANSANO	162	0	3	0	0	3	25	0	13	0	0	0	1	5	0	0	0	7	7
SCARLINO	57	0	6	0	1	5	23	1	24	1	0	5	0	7	0	0	0	7	10
SEGGIANO	47	0	1	0	0	0	2	0	2	0	0	0	0	0	0	0	0	0	2
SEMPRONIANO	53	0	0	0	0	1	7	0	5	0	1	0	0	0	0	1	0	1	0
SORANO	120	0	6	0	0	2	22	0	13	0	1	1	1	1	0	0	0	3	3
<b>Totale</b>	<b>3.167</b>	<b>4</b>	<b>253</b>	<b>5</b>	<b>8</b>	<b>220</b>	<b>1.484</b>	<b>49</b>	<b>849</b>	<b>61</b>	<b>112</b>	<b>343</b>	<b>91</b>	<b>258</b>	<b>21</b>	<b>36</b>	<b>102</b>	<b>626</b>	<b>249</b>



### Imprese femminili attive

Anno 2019	Settore Ateco 2007 - Numero Imprese FEMMINILI - ATTIVE																			
Comune	A	B	C	D	E	F	G	H	I	J	K	L	M	N	P	Q	R	S	X	
ARCIDOSSO	49	0	6	0	0	2	17	1	12	0	3	0	0	3	0	0	3	8	0	
CAMPAGNATICO	111	0	3	0	1	2	9	0	8	0	1	1	0	1	0	1	0	5	0	
CAPALBIO	217	0	2	0	0	4	16	0	16	0	4	9	0	2	0	0	0	14	0	
CASTEL DEL PIANO	59	0	7	0	0	4	33	0	11	2	0	1	4	1	0	1	1	12	0	
CASTELL'AZZARA	19	1	3	0	0	0	8	0	6	1	0	0	0	1	0	0	0	3	0	
CASTIGLIONE DELLA PESCAIA	129	0	7	1	0	3	78	1	54	2	5	19	5	6	0	0	11	13	0	
CINIGIANO	107	0	4	1	0	0	10	0	11	0	1	0	0	1	0	0	0	6	0	
CIVITELLA PAGANICO	70	0	3	0	0	4	21	0	15	1	1	5	0	1	0	0	1	10	0	
FOLLONICA	48	0	26	0	1	27	174	6	91	11	18	53	17	33	0	4	12	83	0	
GAVORRANO	115	0	4	0	0	6	51	0	18	4	3	11	1	5	0	0	3	20	0	
GROSSETO	605	1	86	1	4	89	457	17	196	20	43	132	38	109	12	18	30	238	0	
ISOLA DEL GIGLIO	2	0	2	0	0	2	23	2	22	0	0	3	0	6	0	0	3	3	0	
MAGLIANO IN TOSCANA	167	0	2	0	0	0	19	0	7	0	2	1	0	1	0	0	0	11	0	
MANCIANO	295	0	3	0	0	4	33	0	36	1	3	7	4	5	1	0	1	24	0	
MASSA MARITTIMA	142	0	4	1	0	2	56	0	32	6	5	5	4	8	1	0	2	20	0	
MONTE ARGENTARIO	15	0	11	0	0	6	68	11	20	1	1	22	1	14	3	0	6	27	0	
MONTEROTONDO MARITTIMO	28	0	0	0	0	0	9	0	1	0	1	1	1	0	0	0	0	4	0	
MONTIERI	26	0	0	0	0	3	5	0	5	0	0	0	0	0	0	1	0	3	0	
ORBETELLO	153	0	19	0	0	3	104	4	62	6	7	25	5	16	2	0	11	52	0	
PITIGLIANO	97	0	5	0	0	0	36	0	19	2	2	4	0	0	0	0	1	8	0	
ROCCALBEGNA	38	0	2	0	0	0	9	0	4	0	1	0	0	1	0	0	0	2	0	
ROCCASTRADA	198	0	9	1	0	2	58	1	15	1	6	8	3	9	1	0	8	23	0	
SANTA FIORA	20	0	3	0	0	1	14	0	10	0	0	1	0	2	0	1	0	7	0	
SCANSANO	162	0	3	0	0	1	25	0	12	0	0	0	1	5	0	0	0	7	0	
SCARLINO	57	0	5	0	1	4	22	0	23	0	0	4	0	7	0	0	0	7	0	
SEGGIANO	47	0	0	0	0	0	2	0	2	0	0	0	0	0	0	0	0	0	0	
SEMPRONIANO	53	0	0	0	0	1	7	0	5	0	1	0	0	0	0	1	0	1	0	
SORANO	120	0	6	0	0	2	22	0	12	0	1	1	1	1	0	0	0	3	0	
<b>Totale</b>	<b>3.149</b>	<b>2</b>	<b>225</b>	<b>5</b>	<b>7</b>	<b>172</b>	<b>1.386</b>	<b>43</b>	<b>725</b>	<b>58</b>	<b>109</b>	<b>313</b>	<b>85</b>	<b>238</b>	<b>21</b>	<b>27</b>	<b>93</b>	<b>614</b>	<b>0</b>	



## Il Turismo

*Non poteva mancare nel quadro economico-sociale del territorio provinciale dell'anno 2019 uno studio sintetico sull'andamento del turismo che analizza i flussi turistici disaggregati per comuni, per strutture ricettive e provenienza: "Esercizi alberghieri" e "Esercizi extralberghieri", "Italiani" e "Stranieri".*

*Nel corso dell'anno 2019 il turismo in Toscana mostra un trend in aumento determinato dai flussi entro i confini nazionali, con gli "ARRIVI" e le "PRESENZE" di italiani che registrano segnali positivi, mentre il turismo straniero mostra una battuta d'arresto con una perdita superiore a n. 17.000 "ARRIVI" e n. 300.000 "PRESENZE" in meno rispetto al 2018.*

*A livello provinciale Firenze e Siena continuano ad avere il primato di "ARRIVI" stranieri mentre la nostra provincia Grosseto, si conferma meta indiscussa del turismo balneare soprattutto italiano.*

Fonte: *REGIONE TOSCANA*



## Toscana – Flussi turistici per provenienza anno 2018-2019

Anno 2018			
Provincia	Provenienza	Totale esercizi ricettivi	
		Arrivi	Presenze
Arezzo	Italiani	317.038	658.043
	Stranieri	255.670	923.648
Firenze	Italiani	1.531.056	4.367.340
	Stranieri	3.775.941	11.128.541
Grosseto	Italiani	936.236	4.205.195
	Stranieri	280.100	1.614.345
Livorno	Italiani	951.831	5.077.745
	Stranieri	538.183	3.537.788
Lucca	Italiani	571.228	1.891.491
	Stranieri	473.813	1.719.328
Massa-Carrara	Italiani	203.068	843.770
	Stranieri	74.053	251.651
Pisa	Italiani	487.608	1.695.228
	Stranieri	749.295	1.988.447
Pistoia	Italiani	376.216	861.839
	Stranieri	559.828	1.580.615
Prato	Italiani	91.161	232.442
	Stranieri	167.895	325.323
Siena	Italiani	955.444	2.109.490
	Stranieri	1.093.690	3.186.205
<b>Toscana</b>	<b>Italiani</b>	<b>6.420.886</b>	<b>21.942.583</b>
	<b>Stranieri</b>	<b>7.968.468</b>	<b>26.255.891</b>

Anno 2019			
Provincia	Provenienza	Totale esercizi ricettivi	
		Arrivi	Presenze
Arezzo	Italiani	334.932	680.495
	Stranieri	268.716	895.968
Firenze	Italiani	1.594.602	4.607.272
	Stranieri	3.777.810	11.233.484
Grosseto	Italiani	916.788	4.315.106
	Stranieri	277.493	1.555.734
Livorno	Italiani	990.159	5.237.819
	Stranieri	533.864	3.428.294
Lucca	Italiani	569.668	1.873.467
	Stranieri	467.598	1.684.052
Massa-Carrara	Italiani	202.757	843.159
	Stranieri	69.086	238.320
Pisa	Italiani	504.943	1.741.261
	Stranieri	739.601	1.931.709
Pistoia	Italiani	359.469	815.534
	Stranieri	552.434	1.519.595
Prato	Italiani	95.984	237.375
	Stranieri	164.328	333.429
Siena	Italiani	983.052	2.123.934
	Stranieri	1.099.848	3.117.249
<b>Toscana</b>	<b>Italiani</b>	<b>6.552.354</b>	<b>22.475.422</b>
	<b>Stranieri</b>	<b>7.950.778</b>	<b>25.937.834</b>





Movimento turistico per paese di provenienza – Toscana 2018-2019

Paese di provenienza	Esercizi Alberghieri		Esercizi Extralberghieri		Totale esercizi	
Anno 2018	Arrivi	Presenze	Arrivi	Presenze	Arrivi	Presenze
Totale italiani	4.093.526	10.473.687	2.327.360	11.468.896	6.420.886	21.942.583
Totale stranieri	5.355.884	13.842.003	2.612.584	12.413.888	7.968.468	26.255.891
<b>TOTALE</b>	<b>9.449.410</b>	<b>24.315.690</b>	<b>4.939.944</b>	<b>23.882.784</b>	<b>14.389.354</b>	<b>48.198.474</b>

Paese di provenienza	Esercizi Alberghieri		Esercizi Extralberghieri		Totale esercizi	
Anno 2019	Arrivi	Presenze	Arrivi	Presenze	Arrivi	Presenze
Totale italiani	4.147.146	10.578.281	2.405.208	11.897.141	6.552.354	22.475.422
Totale stranieri	5.274.628	13.674.147	2.676.150	12.263.687	7.950.778	25.937.834
<b>TOTALE</b>	<b>9.421.774</b>	<b>24.252.428</b>	<b>5.081.358</b>	<b>24.160.828</b>	<b>14.503.132</b>	<b>48.413.256</b>

Provincia di Grosseto

Movimento turistico per paese di provenienza e struttura

Confronto Toscana e Provincia di Grosseto 2018-2019

Anno 2018		Arrivi	Presenze
Grosseto	Italiani	936.236	4.205.195
	Stranieri	280.100	1.614.345
	<b>Totale</b>	<b>1.216.336</b>	<b>5.819.540</b>
Toscana	Italiani	6.420.886	21.942.583
	Stranieri	7.968.468	26.255.891
	<b>Totale</b>	<b>14.389.354</b>	<b>48.198.474</b>

Anno 2019		Arrivi	Presenze
Grosseto	Italiani	916.788	4.315.106
	Stranieri	277.493	1.555.734
	<b>Totale</b>	<b>1.194.281</b>	<b>5.870.840</b>
Toscana	Italiani	6.552.354	22.475.422
	Stranieri	7.950.778	25.937.834
	<b>Totale</b>	<b>14.503.132</b>	<b>48.413.256</b>

Provenienza	ARRIVI	PRESENZE
	2018	
	<b>Strutture Alberghiere</b>	
Italiani	524.715	2.094.086
Stranieri	147.833	740.209
	<b>Strutture Extralberghieri</b>	
Italiani	403.071	2.068.590
Stranieri	130.925	886.600
	<b>Strutture Alberghiere ed ExtraAlb</b>	
Italiani	927.786	4.162.676
Stranieri	278.758	1.626.809

Provenienza	ARRIVI	PRESENZE
	2019	
	<b>Strutture Alberghiere</b>	
Italiani	382.370	1.172.795
Stranieri	109.982	440.885
	<b>Strutture Extralberghieri</b>	
Italiani	534.418	3.142.311
Stranieri	167.511	1.114.849
	<b>Strutture Alberghiere ed ExtraAlb</b>	
Italiani	916.788	4.315.106
Stranieri	277.493	1.555.734



Provincia di Grosseto

**Flussi turistici per risorsa turistica, provenienza e tipologia ricettiva**

Arte/Affari	Montagna	Balneare	Termale	Campagna/ Collina
Massa Marittima Pitigliano Sorano	Arcidosso Castel del Piano Castell'Azzara Cinigiano Roccalbegna Santa Fiora Seggiano Semproniano	Capalbio Castiglion della Pescaia Follonica Gavorrano Grosseto Isola del Giglio Magliano in Toscana Monte Argentario Orbetello Scarlino	Civitella Paganico Manciano Monterotondo Marittimo	Campagnatico Montieri Roccastrada Scansano

**ARRIVI PER RISORSA TURISTICA – ANNI 2018 - 2019**

Arrivi Totali 2018-2019		
Provincia di Grosseto	anno 2018	anno 2019
<b>Arte/Affari</b>	70.359	68.755
<b>Montagna</b>	60.342	56.856
<b>Balneare</b>	982.305	971.989
<b>Termale</b>	99.964	92.547
<b>Campagna/Collina</b>	3.366	4.134



## **I Rifiuti e la Raccolta Differenziata**

*In questa ultima sezione, dedicata alla Raccolta Differenziata (RD) ed allo smaltimento dei rifiuti urbani, sono stati analizzati i dati forniti dall'Agenzia Regionale Recupero Risorse (ARRR) aggiornati all'anno 2019 relativi alla qualità e la quantità di rifiuti prodotti nei comuni della provincia di Grosseto.*

*La Raccolta Differenziata a livello regionale registra nell'anno 2019 un valore medio pari al 60,15%, dato questo raggiunto grazie al crescente coinvolgimento delle dieci province toscane che hanno migliorato la propria produzione di differenziata, prime fra tutte le province di Prato e Lucca che hanno raggiunto valori superiori al 70%, seguite a ruota dalle province di Firenze e Pisa che hanno superato il 60%. Le altre province toscane compresa la nostra, che troviamo ancora in decima posizione, si attestano intorno al 40-55% di RD.*

*Nella provincia di Grosseto si registrano percentuali molto diverse a seconda comune di riferimento: il comune più virtuoso dell'anno 2019 è stato Montieri, che ha registrato un valore pari al 70,86% di RD seguito dai comuni di Monterotondo Marittimo (69,52%) e Magliano in T. (68,73%), valori questi superiori alla media regionale, mentre i comuni di Capalbio e di Seggiano registrano valori di RD sotto il 20%, rispettivamente 19,35% e 18,23%.*



Regione Toscana R.D. - Dati provinciali anni 2010-2019 (valori percentuali)

Provincia	Anno 2010	Anno 2011	Anno 2012	Anno 2013	Anno 2014	Anno 2015	Anno 2016	Anno 2017	Anno 2018	Anno 2019
Arezzo	33,23	33,02	35,72	36,64	35,68	35,34	38,95	40,15	42,20	46,91
Firenze	44,45	44,81	51,01	54,38	57,21	53,55	56,82	58,34	60,53	64,80
Grosseto	28,38	27,67	29,55	30,91	31,85	30,31	32,95	34,18	37,55	41,46
Livorno	36,16	34,07	37,48	36,69	38,77	37,54	41,80	43,76	48,37	55,58
Lucca	47,75	44,39	49,18	51,68	56,54	56,24	65,38	69,83	70,15	73,44
Massa-Carrara	30,79	30,98	32,45	33,56	33,60	32,44	40,45	44,15	43,90	45,90
Pisa	39,16	39,17	45,54	46,95	51,62	51,50	59,69	64,86	66,59	67,34
Pistoia	35,12	35,04	38,87	44,54	47,69	46,12	47,67	46,90	48,16	55,25
Prato	44,16	43,2	46,79	48,75	51,38	48,98	58,35	71,61	72,82	74,37
Siena	44,96	42,28	44,95	45,34	45,38	41,71	43,30	44,34	47,01	52,46

Produzione e raccolta differenziata dei rifiuti urbani per provincia - 2019

Provincia	Popolazione (n. abitanti)	RU(t)	RD(t)	RU totale [t]	%RD	Pro capite RD (kg/ab.*anno)	Pro capite RU (kg/ab.*anno)
Arezzo	341.766	107.198,90	94.725,97	201.924,87	46,91%	277,17	313,66
Firenze	1.004.298	211.835,41	389.977,16	601.812,57	64,80%	388,31	210,93
Grosseto	220.785	86.092,40	60.978,37	147.070,77	41,46%	276,19	389,94
Livorno	333.509	102.414,32	128.160,90	230.575,23	55,58%	384,28	307,08
Lucca	388.678	66.920,88	185.037,42	251.958,30	73,44%	476,07	172,18
Massa-Carrara	193.934	66.256,81	56.210,21	122.467,02	45,90%	289,84	341,65
Pisa	422.310	79.026,61	162.949,28	241.975,89	67,34%	385,85	187,13
Pistoia	293.059	70.995,03	87.653,32	158.648,36	55,25%	299,10	242,26
Prato	258.152	41.960,12	121.730,27	163.690,38	74,37%	471,54	162,54
Siena	266.238	75.745,33	83.570,64	159.315,97	52,46%	313,89	284,50
<b>TOTALE REGIONE</b>	<b>3.722.729</b>	<b>908.446</b>	<b>1.370.994</b>	<b>2.279.439</b>	<b>60,15%</b>	<b>368,28</b>	<b>244,03</b>

<b>Popolazione (n. abitanti)</b> =Totale popolazione ISTAT residente dell'anno	<b>RD</b> = Totale rifiuti urbani differenziati
<b>RU</b> = Totale rifiuti urbani indifferenziati	<b>Pro capite RD</b> = Kg./ab.*anno

Legenda

Raccolta Differenziata (R.D.) 2018

Provincia	Carta, cartone	Vetro	Lattine	Plastiche	Sovvalli da multimateriale	Organico utenze domestiche (esclusi composteur dom.)	Sfalci e potature	Ingombranti	Oli esausti minerali e vegetali	Farmaci scaduti	Pile esauste e batterie	Altro
Arezzo	22.155,51	7.651,21	611,99	5.419,99	2.710,15	21.156,62	4.560,22	12.382,58	266,32	30,23	83,21	6.177,06
Firenze	99.734,88	36.699,31	2.877,03	22.408,35	17.389,99	118.652,59	11.979,12	34.495,68	393,82	98,25	263,50	26.492,97
Grosseto	11.918,05	4.414,21	401,76	3.511,94	3.160,82	9.720,09	8.205,07	11.459,80	63,26	16,81	42,03	2.123,62
Livorno	19.495,08	11.298,39	742,67	6.479,50	3.350,12	23.024,62	18.574,18	21.009,10	76,15	24,94	61,45	8.723,51
Lucca	31.891,31	17.524,85	1.448,51	12.042,43	3.446,61	40.937,22	33.255,43	24.734,77	172,10	44,36	120,88	9.862,32
Massa-Carrara	9.082,28	5.778,97	283,48	3.834,28	708,72	11.665,99	9.072,98	10.267,97	82,22	16,70	32,96	2.253,76
Pisa	27.289,23	14.819,58	1.408,36	10.303,70	5.510,18	40.613,55	24.256,41	21.286,23	217,20	44,04	128,32	14.805,43
Pistoia	17.390,41	8.665,90	772,73	6.219,28	1.988,22	28.729,20	3.471,37	6.365,99	83,70	20,94	57,39	4.500,47
Prato	38.082,39	8.814,92	1.020,39	10.834,84	1.402,09	33.685,62	2.110,72	8.852,70	140,23	22,49	56,60	9.398,31
Siena	18.170,75	8.474,05	691,84	4.209,45	3.008,39	20.033,58	4.795,53	13.916,72	106,78	22,73	77,48	2.903,08
<b>TOTALE REGIONE</b>	<b>295.209,89</b>	<b>124.141,38</b>	<b>10.258,76</b>	<b>85.263,76</b>	<b>42.675,31</b>	<b>348.219,08</b>	<b>120.281,02</b>	<b>164.771,55</b>	<b>1.601,77</b>	<b>341,48</b>	<b>923,80</b>	<b>87.240,53</b>

Raccolta Differenziata (R.D.) 2019

Provincia	Carta, cartone	Vetro	Lattine	Plastiche	Sovvalli da multimateriale	Organico utenze domestiche (esclusi composteur dom.)	Sfalci e potature	Ingombranti	Oli esausti minerali e vegetali	Farmaci scaduti	Pile esauste e batterie	Altro
Arezzo	25.139,69	8.026,92	700,00	6.108,50	4.073,68	23.653,47	5.062,52	13.853,49	233,68	36,84	114,17	7.698,74
Firenze	102.012,78	32.853,53	3.424,96	31.920,47	17.042,41	125.863,42	12.030,33	32.308,39	445,91	121,35	289,31	31.620,82
Grosseto	12.291,96	5.730,55	456,29	3.589,92	3.711,53	10.760,59	9.421,46	11.993,79	50,92	18,47	53,26	2.899,37
Livorno	20.543,31	11.820,75	925,48	8.368,59	4.613,80	28.619,58	20.298,48	23.201,74	97,96	25,33	65,57	9.572,58
Lucca	33.773,74	17.873,44	1.437,42	13.364,79	4.337,38	42.722,06	35.568,19	24.948,87	176,93	40,58	136,88	10.643,90
Massa-Carrara	9.512,39	6.204,49	286,63	4.238,20	624,34	11.178,04	9.002,00	9.744,29	28,38	17,09	25,69	5.344,98
Pisa	27.677,56	14.926,92	1.268,54	12.074,95	5.165,22	40.581,22	24.016,57	22.588,80	272,76	44,70	123,69	14.170,79
Pistoia	18.286,32	9.265,12	829,32	7.681,33	1.978,69	32.631,21	3.405,08	6.868,59	81,88	27,17	63,40	6.529,54
Prato	41.509,17	8.853,37	808,49	11.447,53	1.725,73	33.821,92	2.601,25	12.188,94	140,86	22,39	57,77	8.550,57
Siena	18.784,12	8.860,44	776,55	5.229,17	4.536,01	22.224,05	5.730,58	13.949,10	117,07	24,29	82,47	3.256,15
<b>TOTALE REGIONE</b>	<b>309.531,05</b>	<b>124.415,51</b>	<b>10.913,67</b>	<b>104.023,44</b>	<b>47.808,78</b>	<b>372.055,55</b>	<b>127.136,44</b>	<b>171.645,99</b>	<b>1.646,33</b>	<b>378,22</b>	<b>1.012,21</b>	<b>306.287,44</b>



**Provincia di Grosseto - Dati comunali 2018 - 2019**

Anno 2018

Comune	Popolazione (n. abitanti)	RU(t)	RD(t)	Percentuale RD (%)	Pro capite RD (kg/ab.*anno)	Pro capite RU (kg/ab.*anno)
Arcidosso	4.279	1.891,46	583,624	23,58	136,39	578,42
Campagnatico	2.369	883,77	232,181	20,81	98,01	471,06
Capalbio	4.068	2.913,53	873,912	23,07	214,83	931,03
Castel del Piano	4.808	2.103,30	917,05	30,36	190,73	628,19
Castell'Azzara	1.408	205,232	336,294	62,10	238,85	384,61
Castiglione della Pescaia	7.202	7.694,97	3.672,53	32,31	509,93	1.578,38
Cinigiano	2.474	750,53	441,092	37,02	178,29	481,66
Civitella Paganico	3.154	1.296,53	452,109	25,85	143,34	554,42
Follonica	21.106	7.946,68	8.402,11	51,39	398,09	774,60
Gavorrano	8.505	2.024,67	2.344,40	53,66	275,65	513,71
Grosseto	82.353	31.425,27	18.685,40	37,29	226,89	608,49
Isola del Giglio	1.436	1.074,33	376,127	25,93	261,93	1.010,07
Magliano in Toscana	3.452	398,46	852,352	68,14	246,92	362,34
Manciano	7.210	3.153,18	1126,951	26,33	156,30	593,64
Massa Marittima	8.303	2.486,37	2.869,45	53,58	345,59	645,05
Monte Argentario	12.397	6.514,40	2.437,39	27,23	196,61	722,09
Monterotondo Marittimo	1.316	268,917	368,63	57,82	280,11	484,46
Montieri	1.178	177,4	341,567	65,82	289,96	440,55
Orbetello	14.731	9.614,28	2.034,69	17,47	138,12	790,78
Pitigliano	3.744	957,73	841,283	46,76	224,70	480,51
Roccalbegna	967	296,085	94,663	24,23	97,89	404,08
Roccastrada	9.010	1.918,88	2.624,82	57,77	291,32	504,29
Santa Fiora	2.560	1.191,03	286,854	19,41	112,05	577,30
Scansano	4.376	1.025,98	894,484	46,58	204,41	438,86
Scarlino	3.916	1.859,52	1.899,21	50,53	484,99	959,84
Seggiano	981	396,508	91,096	18,68	92,86	497,05
Semproniano	1.061	448,857	102,985	18,66	97,06	520,11
Sorano	3.265	631,41	854,21	57,50	261,63	455,01

Anno 2019

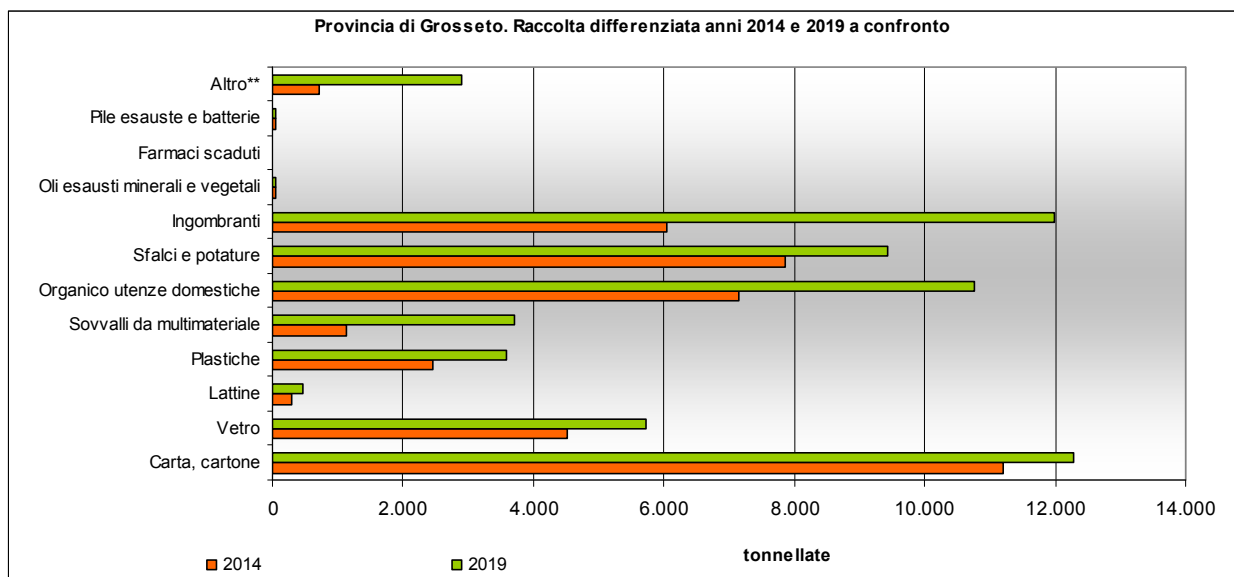
Comune	Abitanti Istat 31/12/2019	RU [t]	RD [t]	Totale RU [t]	%RD	RU pro capite [kg/ab]
Arcidosso	4.283	1.779	596	2.375,20	25,11%	554,57
Campagnatico	2.365	816	239	1.055,50	22,67%	446,30
Capalbio	3.994	2.879	691	3.570,19	19,35%	893,89
Castel del Piano	4.827	2.092	976	3.067,17	31,81%	635,42
Castell'Azzara	1.397	198	342	539,20	63,34%	385,97
Castiglione della Pescaia	7.206	8.018	4.629	12.646,92	36,60%	1.755,05
Cinigiano	2.457	762	417	1.179,80	35,38%	480,18
Civitella Paganico	3.109	729	860	1.589,17	54,13%	511,15
Follonica	20.906	7.858	9.728	17.585,36	55,32%	841,16
Gavorrano	8.481	2.030	2.364	4.393,79	53,81%	518,07
Grosseto	82.378	28.891	19.943	48.833,44	40,84%	592,80
Isola del Giglio	1.403	1.006	439	1.445,57	30,38%	1.030,34
Magliano in Toscana	3.403	413	909	1.322,33	68,73%	388,58
Manciano	7.228	2.994	1.344	4.338,47	30,99%	600,23
Massa Marittima	8.297	1.939	3.288	5.227,19	62,91%	630,01
Monte Argentario	12.372	6.163	2.729	8.891,40	30,69%	718,67
Monterotondo Marittimo	1.298	177	404	581,52	69,52%	448,01
Montieri	1.163	177	430	607,19	70,86%	522,09
Orbetello	14.683	9.089	2.312	11.400,90	20,28%	776,47
Pitigliano	3.732	783	1.096	1.879,14	58,32%	503,52
Roccalbegna	951	251	107	358,04	29,91%	376,49
Roccastrada	8.892	2.084	2.504	4.588,10	54,57%	515,98
Santa Fiora	2.535	1.112	341	1.453,19	23,50%	573,25
Scansano	4.348	996	954	1.950,19	48,93%	448,53
Scarlino	3.904	1.543	2.259	3.802,27	59,41%	973,94
Seggiano	990	454	101	555,63	18,23%	561,24
Semproniano	1.003	376	110	485,89	22,71%	484,44
Sorano	3.180	484	864	1.348,03	64,06%	423,91



Provincia di Grosseto R.D. Anni 2014- 2019

GROSSETO	2014	2015	2016	2017	2018	2019
Carta, cartone	11.189,04	11.322,01	10.320,42	10.672,71	11.918,05	12.291,96
Vetro	4.530,75	3.716,93	4.288,21	4.430,26	4.414,21	5.730,55
Lattine	295,36	341,46	313,33	395,73	401,76	456,29
Plastiche	2.446,46	2.990,45	2.839,45	2.723,06	3.511,94	3.589,92
Sovvalli da multimateriale	1.119,57	1.129,21	2.061,74	2.282,18	3.160,82	3.711,53
Organico utenze domestiche	7.158,26	7.402,63	8.018,97	8.269,27	9.720,09	10.760,59
Sfalci e potature	7.857,07	9.201,93	9.461,22	8.035,22	8.205,07	9.421,46
Ingombranti	6.037,92	38.119,62	8.464,15	10.365,63	11.459,80	11.993,79
Oli esausti minerali e vegetali	46,37	46,63	48,48	62,97	63,26	50,92
Farmaci scaduti	13,70	15,64	15,64	16,26	16,81	18,47
Pile esauste e batterie	46,53	50,16	46,43	51,52	42,03	53,26
Altro**	711,63	702,76	1.823,53	2.026,37	2.123,62	2.899,37

\*\*"Altro" Per gli anni 2016 er 2017 comprensivo di :Inerti +Residui della pulizia stradale se avviati a recupero+Compostaggio domestico





## Glossario IMPRESE

**Ditta:** Soggetto economico iscritto al Registro Ditte presso la CCIAA di competenza.

**Ditta attiva:** Ditta iscritta al registro Ditte che esercita l'attività e non risulta avere procedure concorsuali in atto.

**Ditta Cessata:** Ditta iscritta al Registro Ditte che ha comunicato la cessazione dell'attività.

**Ditta Individuale (D.I.):** Impresa di cui è titolare una persona fisica (Imprenditore). La forma giuridica ad essa associata è D.I.

**Ditta Registrata:** Ai fini di Movimprese si definisce registrata una ditta presente in archivio e non cessata, indipendentemente dallo stato di attività assunto (attiva, inattiva, sospesa, in liquidazione, fallita).

**Società di capitale:** nella presente pubblicazione sono considerate società di capitale:

- società per azioni;
- società a responsabilità limitata;
- società in accomandita per azioni;
- società di persone.

**Società di Persone:** nella presente pubblicazione sono considerate società di persone:

- società a nome collettivo;
  - società in accomandita semplice;
- società di fatto; società semplice.

**Altre forme giuridiche (A.F.):** Tipologia che raccoglie tutte le ditte aventi forma giuridica diversa da quelle che rientrano nei seguenti raggruppamenti:

- ditta individuale;
- società di persone;
- società di capitale.

**Persona Registrata:** si intende tutte le persone con carica appartenenti a sedi o unità locali non cessate presenti nel territorio; ad ogni persona viene associata la prima carica ricoperta in ciascuna impresa.



## Glossario OCCUPAZIONE

### Definizioni:

**Forze di lavoro:** comprendono le persone occupate e quelle disoccupate.

**Occupati:** comprendono le persone di 15 anni e più che nella settimana di riferimento:

- ▶ hanno svolto almeno un'ora di lavoro in una qualsiasi attività che preveda un corrispettivo monetario o in natura;
- ▶ hanno svolto almeno un'ora di lavoro non retribuito nella ditta di un familiare nella quale collaborano abitualmente;
- ▶ sono assenti dal lavoro (ad esempio, per ferie o malattia).

**Disoccupati:** comprendono le persone non occupate tra i 15 e i 74 anni che:

- ▶ hanno effettuato almeno un'azione attiva di ricerca di lavoro nelle quattro settimane che precedono la settimana di riferimento e sono disponibili a lavorare (o ad avviare un'attività autonoma) entro le due settimane successive;
- ▶ oppure, inizieranno un lavoro entro tre mesi dalla settimana di riferimento e sarebbero disponibili a lavorare (o ad avviare un'attività autonoma) entro le due settimane successive, qualora fosse possibile anticipare l'inizio del lavoro.

**Inattivi (o Non Forze di lavoro):** comprendono le persone che non fanno parte delle forze di lavoro, ovvero quelle classificate né come occupate né come disoccupate (casalinghe, studenti, ritirati dal lavoro..).

**Tasso di attività:** rapporto tra le forze di lavoro e la corrispondente popolazione di riferimento.

**Tasso di occupazione:** rapporto tra gli occupati e la corrispondente popolazione di riferimento.

**Tasso di disoccupazione:** rapporto tra i disoccupati e le corrispondenti forze di lavoro.

**Tasso di inattività:** rapporto tra gli inattivi e la corrispondente popolazione di riferimento. La somma del tasso di inattività e del tasso di attività è pari al 100%.